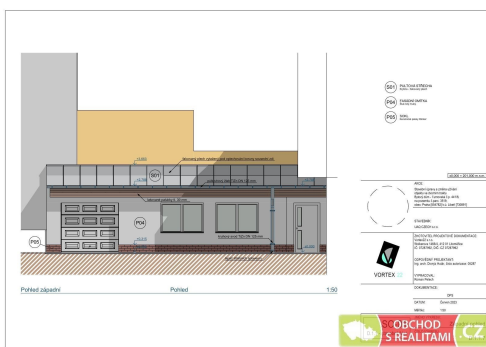


## Nabízíme k prodeji nebytové prostory, 113 m<sup>2</sup>, Turnovská 441/8, Praha / Libeň

Turnovská, Praha 8, Praha



**12 000 000 Kč**  
za nemovitost



Vyřizuje  
**Přemysl Dušek - DOMI TRADE s.r.o.**  
**Tel.: +420602232408**  
**GSM: +420602232408**  
**E-mail:**  
[premysl.d@obchodsrealitami.cz](mailto:premysl.d@obchodsrealitami.cz)

<b>Plocha kanceláří:</b>	113 m <sup>2</sup>	<b>Druh objektu:</b>	cihlová
<b>Stav objektu:</b>	velmi dobrý	<b>Druh prostor:</b>	Jiné
<b>Elektrina:</b>	Elektro - 230 V	<b>Voda:</b>	Místní zdroj vody; Vodovod
<b>Odpad:</b>	Kanalizace	<b>Energetická náročnost:</b>	G - Mimořádně nehospodárná

**POPIS NEMOVITOSTI:** Naše společnost vám nabízí k prodeji nebytové prostory v širším centru Prahy na adrese Turnovská 441/8, Praha / Libeň.

Inzerovaná nemovitost se nachází ve dvorním traktu činžovního domu z třicátých let minulého století. Celý komplex prošel v minulém roce kompletní rekonstrukcí. Nabízený nebytový prostor se bude skládat z přízemní části původní budovy ( 43 m<sup>2</sup>) a z nově dostavěné části do dvorního traktu ( 70 m<sup>2</sup>). Bude tedy situován do písmene L s celkovou podlahovou plochou cca 113 m<sup>2</sup>.

Projektovou dokumentaci a stavební povolení máme k dispozici. Vjezd až k vchodu do objektu je možný skrz dvorní trakt, pouze však pro osobní vozy. Ta část, která se nachází v původní budově prošla kompletní rekonstrukcí, u části vestavěné do dvorního traktu je možné měnit dispozice, ale případně i stavební materiál, protože výstavba bude teprve probíhat. Dle dohody může výstavbu provést stávající nebo nový majitel. Dále se v původní budově, hned vedle nabízených nebytových prostor nachází zrekonstruovaný přízemní byt ( 30 m<sup>2</sup> ), dispozičně řešený jako 1 +1, který lze s nabízenými prostory propojit nebo může být používán jako samostatná bytová jednotka. Prostory by se tak rozšířily na 143 m<sup>2</sup>. V nabízených nemovitostech byly nově instalovány veškeré inženýrské sítě, včetně elektřiny, vody, a

odpadů.

Objekty lze využít například jako sklad, kanceláře nebo nerušící výrobu. Prodej je možný i tak, že si realizaci přístavby provede kupec sám na svoje náklady. Parkování je možné na ulici ( modré zóny). Vjezd do dvora je přes dvoje elektronická vrata.

Zastávka metra Palmovka a tramvaje je necelých 300 metrů od objektu. V okolí je veškerá občanská vybavenost.