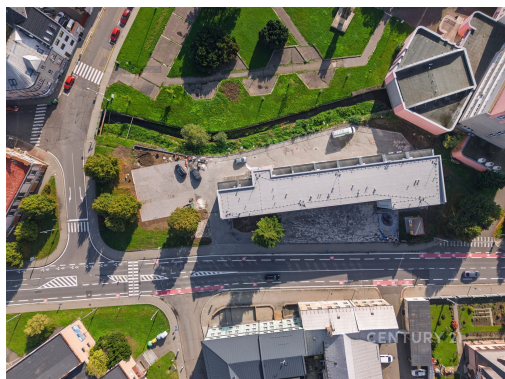


## Pronájem parkovacího stání, Nový Jičín, ul.Palackého.

Palackého, Nový Jičín



**Neuvedeno**  
za měsíc



Vyřizuje  
**Jan Bártek**  
**GSM: +420 739 625 548**  
**E-mail:**  
[jan.bartek@century21.cz](mailto:jan.bartek@century21.cz)

**Počet podlaží v domě:**

**Stav objektu:**

po rekonstrukci

**Druh objektu:**

cihlová

**Energetická náročnost:**

G - Mimořádně  
nehospodárná

### **POPIS NEMOVITOSTI:** Sháníte jistotu parkování v Novém Jičíně?

Nabízíme k pronájmu parkovací stání na ulici Palackého.

Jedná se o parkovací místo č. 39, které má velikost 13,7 m<sup>2</sup>. Výhodou tohoto stání je vlastní nabíjecí stanice pro elektromobily.

Parkovací stání je monitorováno kamerovým systémem.

K parkovacímu místu je možné si pronajmout také sklepní prostor o výměře přibližně 6 m<sup>2</sup>, který se nachází přímo naproti parkovacímu stání. Sklep je uzamykatelný a disponuje elektrickou přípojkou, takže je vhodný například pro uskladnění pneumatik, elektrokol, elektro náradí nebo další využití dle potřeby.

Nájemné za parkovací stání činí 1 400 Kč měsíčně. Poplatek za zprostředkování realitní kanceláře činí 1 400 Kč + DPH 21 %.

Cena pronájmu sklepního prostoru je 1 000 Kč měsíčně, poplatek realitní kanceláři činí 1 000 Kč + DPH 21 %.

V případě zájmu mě neváhejte kontaktovat a detaily vám ukážu na společné prohlídce.