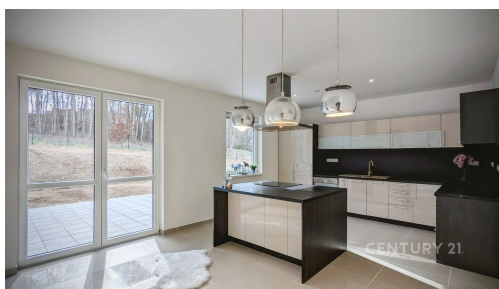


Prodej luxusního domu 6+1 se zahradou - Opatov

Opatov



6 990 000 Kč
za nemovitost



Vyřizuje
Karel Joch
Tel.: 538 728 645
GSM: +420 538 728 645
E-mail:
bonusbrno@century21.cz

Poloha objektu:	samostatný	Druh objektu:	dřevěná
Stav objektu:	velmi dobrý	Počet podlaží v objektu:	2
Typ domu:	patrový	Zastavěná plocha:	186 m ²
Užitná plocha:	320 m ²	Plocha parcely:	1686 m ²
Plocha zahrady:	1500 m ²	Ostatní:	Garáž
Elektřina:	Elektro - 230 V	Voda:	Místní zdroj vody; Vodovod
Energetická náročnost:	E - Nehospodárná		

POPIS NEMOVITOSTI: Hledáte dokonalý domov, kde se snoubí, velkorysý prostor a klidná lokalita? Nabízíme vám k prodeji čerstvě dokončený rodinný dům č.p. 364 v Opatově, který právě prošel finální rekonstrukcí a je připraven přivítat své první majitele.

Prostor, který vás nadchne

Tento samostatně stojící dům o dispozici 6+1 s celkovou energeticky vztažnou plochou 270 m² nabízí komfort, který uspokojí i tu nejnáročnější rodinu. Dům má promyšlený půdorys ve tvaru písmene T, který přirozeně odděluje společenskou a soukromou část.

Přízemí (1. NP): Centrum rodinného života

Dominantní obývací pokoj (29,14 m²) s přímým vstupem do zahrady.

Samostatná, moderně řešená kuchyně

Světlý pokoj vhodný jako pracovna

Prostorná garáž (31 m²) přímo v domě s dalšími úložnými prostory v podobě skladu a kotelny.

Nové, právě dokončené podlahy a moderní dveře dodávají celému interiéru punc novoty a kvality.

Podkroví (2. NP): Království pro odpočinek

Tři neuvěřitelně prostorné ložnice o výměrách 29,8 m², 26,6 m² a 23,9 m².

Luxusní koupelna (17,3 m²) s vanou i sprchový kout.

Široká chodba propojující všechny místnosti.

Moderní technologie a úsporný provoz

Dům je postaven jako moderní montovaná dřevostavba se sendvičovou konstrukcí a zateplením.

Vytápění: Zajištěno moderním elektrokotlem Protherm Ray 14K v kombinaci s podlahovým vytápěním, které zaručuje tepelný komfort bez viditelných radiátorů.

Ohřev vody: Velkokapacitní zásobník (200 l) pro celou rodinu.

Inženýrské sítě: Dům je napojen na obecní vodovod, elektřinu a odpad je řešen vlastní jímkou o objemu 15 m³.

Zahrada a exteriér

K domu náleží rozlehlý pozemek o celkové výměře téměř 1 700 m², který poskytuje naprosté soukromí a prostor pro relaxaci, bazén či zahradničení.

Nově dokončeno: Kolem domu jsou čerstvě dodělané chodníky a zpevněné plochy, které zajišťují čistý přístup za každého počasí.

Zahrada je situována v mírně svažitém, slunném terénu v klidné části obce.

Lokalita

Opatov je vyhledávanou lokalitou s výbornou dostupností do Svitav (cca 5 min) a okolních měst. Obec nabízí klidné venkovské bydlení s přírodou na dosah, ale s veškerým komfortem moderní novostavby.

Dům je po kompletním dokončení interiéru i exteriéru, bez nutnosti dalších investic. Stačí se jen nastěhovat!

Pro více informací kontaktujte vašeho realitního poradce Karla Joch