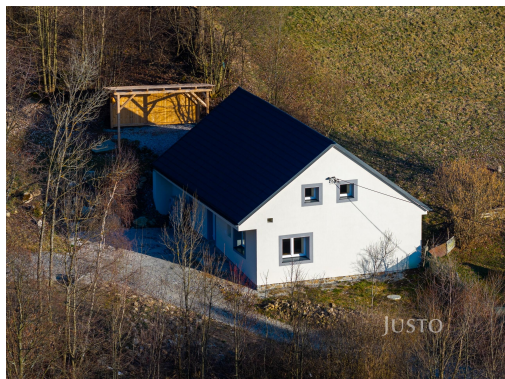


Prodej chalupy 146 m² s pozemkem 371 m²

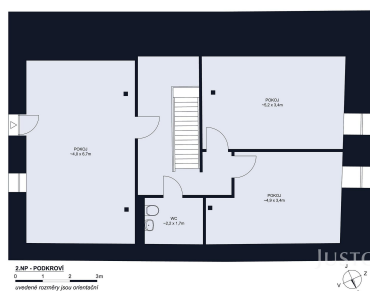
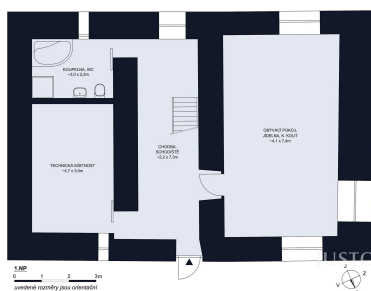
38473, Zdíkov



5 350 000 Kč
za nemovitost



Vyřizuje
Tadeáš Vaverka
Tel.: 603 333 375
GSM: +420607933667
E-mail: vaverka@justo.cz



Celková plocha:	146 m ²	Zastavěná plocha:	137 m ²
Užitná plocha:	146 m ²	Plocha parcely:	371 m ²
Druh objektu:	smíšená	Stav objektu:	po rekonstrukci
Počet podlaží v objektu:	2	Umístění objektu:	polosamota
Doprava:	silnice; autobus	Komunikace:	neupravená
Elektrina:	Elektro - 230 V; Elektro - 400 V	Voda:	Vodovod
Odpad:	Jímka	Energetická náročnost:	D - Méně úsporná

POPIS NEMOVITOSTI: Hledáte chalupu „na samotě u lesa“? Máte rádi Šumavu, cyklovýlety, turistiku, lyžování a chcete si občas odpočinout od ruchu města?

Ve výhradním zastoupení majitelů vám nabízíme k prodeji kompletně zrekonstruovanou chalupu na polosamotě v Branišově u Zdíkova (okr. Prachatice).

- celková užitná plocha ve dvou podlažích 146 m²
- zastavěná plocha a nádvoří 137 m²
- celková plocha pozemků 371 m²
- přízemí: velká technická místnost, koupelna, obývací/světnice
- podkroví: 3 samostatné neprůchozí pokoje, toaleta
- venku nedokončená pergola, která čeká, co s ní vymyslíte

V roce 2025 majitelé chalupy citlivě zrekonstruovali:

- podlahové vytápění, zateplení minerální vatou, okna s trojskly
- tepelné čerpadlo „vduch-voda“, 200l akumulční nádrž (možnost ovládní vytápění na dálku přes mobil)
- vyvážecí jímka, obecní vodovod s pitnou vodou, nová elektřina
- zateplená střecha, plechová krytina, trémové stropy atd.

Rodina, přátelé, anebo třeba nájemníci budou bydlet samostatně ve třech velkých podkrovních pokojích. Na patře je navíc ještě toaleta.

V přízemí využijete technickou místnost třeba pro lyže/lyžáky a kola.

Z obýváku uděláte to nejútulnější místo pro zimní zasněžené večery i teplé letní dny, kdy naplno využijete potenciál okolní přírody.

Chalupa stojí na polosamotě obce Branišov. V okolí jsou lesy a louky. V obci a blízkém okolí najdete základní občanskou vybavenost, několik restaurací, cukrárnu, supermarket, a zejména řadu turistických a sportovních atrakcí - například Klostermannovu rozhlednu, lyžařský areál Zadov nebo státní zámek Vimperk.

Pokud hledáte místo, kde si vaše rodina užije klidné bydlení s možností aktivního odpočinku v přírodě, anebo nemovitost vhodnou k rekreaci a „úniku z civilizace“, chalupa v Branišově vás zaujme.

Na koupi chalupy vám pomůžeme sjednat financování.

Napište nám skrze formulář u inzerátu. Dostanete odpověď s veškerými informacemi do 20 minut na e-mail, který uvedete. (Zkontrolujte si, prosím správnost zadaného e-mailu, a po odeslání také složky "Spam" a "Nevyžádaná pošta". Občas se tam e-mail může zatoulat.).