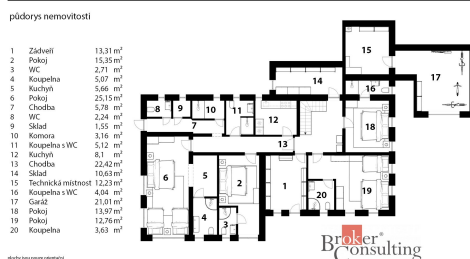


Prodej, komerční/ubytování, 390 m², Velká Úpa 125, 54221 Pec pod Sněžkou, Trutnov [ID 84574]

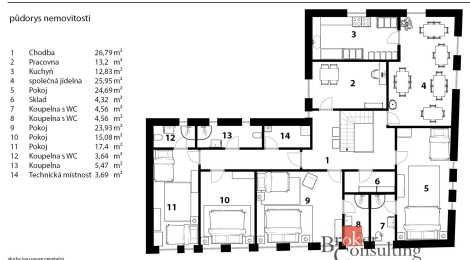
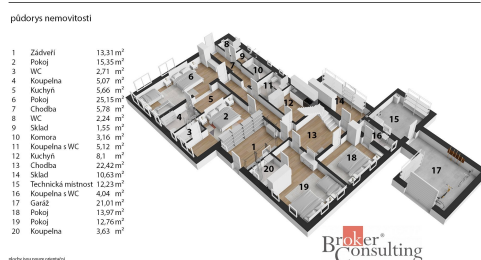
Pec pod Sněžkou



39 900 000 Kč
za nemovitost



Vyřizuje
Zákaznická Linka
Tel.: 800100164
GSM: +420 800 100 164
E-mail:
realityspolu@bcas.cz



Celková plocha: 390 m²

Druh objektu: cihlová

Účel budovy: Jiný

Počet podlaží: 2

Stav objektu: novostavba

Energetická náročnost: G - Mimořádně nehospodárná

POPIS NEMOVITOSTI: Rodinný / apartmánový dům ve Velké Úpě - 8 apartmánů, užitná plocha 390 m², pozemek 2 016 m²

Hledáte prostorný dům v srdci Krkonoš s širokými možnostmi využití? Nabízíme zděný dvoupodlažní dům ve Velké Úpě o celkové užitné ploše 390 m², ideální pro vícegenerační rekreaci, firemní rekreaci či jako objekt pro krátkodobé ubytování.

Dispozice a vybavení:

- 8 apartmánů (dvou až čtyřlůžkových), každý s vlastní koupelnou s WC a sprchovým koutem
- Každý apartmán vybaven kuchyňským koutem
- Dostatečný prostor pro parkování
- Prodej včetně veškerého vybavení

Přízemí: zádveří s elektrickým sušákem na boty, menší společná kuchyňka, sklad a garáž se samostatným vchodem, za garáží technická místnost

Patro: kancelář, společenská místnost vhodná jako jídelna, společná plně vybavená kuchyně.

Před domem je možné zastřešené sezení s luxusním výhledem.

Zajímavosti v okolí:

V bezprostředním sousedství se nachází hotel s vyhlášenou kuchyní a wellness - ideální pro rozšíření služeb hostům nebo vlastní využití (gastronomie, spa). Dům je situovaný přímo v Skiport Velká Úpa na úpatí lanovky. Stačí u domu

jen nazout lyže.

Turistika a bike: nástupy na hřebenové trasy Krkonošského národního parku, oblíbené cíle jako Pec pod Sněžkou, Portášovy boudy, naučné stezky; v létě trailové a cyklo trasy, bikeparky v blízkém okolí.

Sněžka: dostupná pěšky nebo lanovkou z Pece pod Sněžkou - celoroční magnet pro turisty.

Běžecké tratě a skialp: upravované běžkařské okruhy v regionu, skialpové trasy pro zimní vyžití.

Rodinné atrakce: bobové dráhy, dětské parky a lanové parky v Peci pod Sněžkou a Janských Lázních.

Lázně a relax: Janské Lázně - lázeňské služby, kolonáda, aquacentra v okolí.

Občanská vybavenost: restaurace, obchody, půjčovny sportovního vybavení, ski/bike servisy v docházkové vzdálenosti; zastávka skibusu v sezóně v blízkém okolí.

Doporučujeme pro top polohu s celoroční turistickou poptávkou a flexibilní využití od rodinného bydlení až po krátkodobý pronájem již vybavených apartmánů.