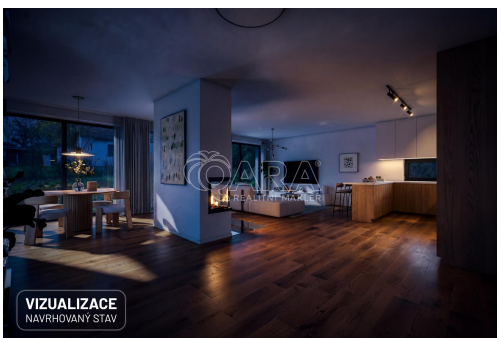
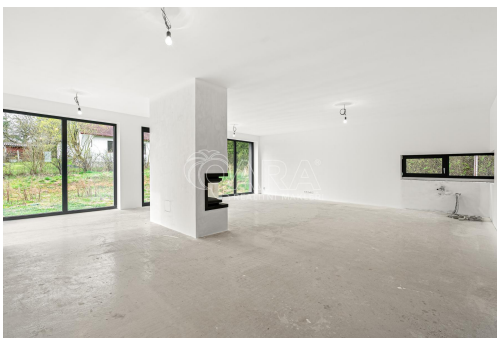


Rodinný dům Kamenice - Štířín, Praha - východ, novostavba 5+KK před dokončením

Na Pokraji, 25168, Kamenice



23 300 000 Kč
za nemovitost

Konečná cena pro
kupujícího včetně provize
RK.



Vyřizuje

Jaroslav Beránek

Tel.: +420 734400304

GSM: +420 734400304

E-mail:

jaroslav.beranek@qara.cz

Poloha objektu:	samostatný	Druh objektu:	cihlová
Stav objektu:	dobrý	Počet podlaží v objektu:	2
Typ domu:	patrový	Zastavěná plocha:	203 m ²
Užitná plocha:	259 m ²	Plocha parcely:	755 m ²
Umístění objektu:	klidná část obce	Doprava:	dálnice; silnice; autobus
Elektrina:	Elektro - 230 V	Telekomunikace:	Internet
Plyn:	Individuální; Plynovod	Topení:	Ústřední - plynové
Odpad:	Kanalizace	Energetická náročnost:	B - Velmi úsporná

POPIS NEMOVITOSTI: Rodinný dům, který dává smysl pro každodenní život.

Na klidném místě na pomezí města a přírody vzniká domov, který myslí na potřeby celé rodiny. Jen pár minut od Prahy a přesto s pocitem prostoru, bezpečí a soukromí. Prostor, který rodina opravdu využije

Užitná plocha domu 259 m and sup2; a dispozice 5+kk dávají každému dostatek místa.

Dominantou je velkorysý obývací prostor s kuchyní o velikosti 53 m and sup2; ideální pro společné chvíle, rodinné oslavy i každodenní život.

Čtyři prostorné ložnice poskytují dostatek místa nejen pro spaní, ale i pro pracovní kouty, hraní nebo odpočinek. Jedna

z nich je navíc prakticky umístěná v přízemí.

Dům je navržen tak, aby fungoval bez kompromisů:

- špajz pro zásoby
- technická místnost
- šatna
- dostatek úložných prostor
- vlastní studna, jako druhý zdroj vody

Součástí je také velkorysá garáž o ploše 44 m and sup²; s navazujícím skladem nebo dílnou, ideální nejen pro parkování dvou vozů, ale i pro hobby a uskladnění všeho potřebného.

Dvě koupelny a samostatné WC zajistí pohodlí i ve špičkách běžného dne. Komfort, na který si zvyknete. Důraz na kvalitu a funkčnost oceníte každý den.

Moderní standard bydlení zahrnuje:

- podlahové vytápění
- hliníková okna s trojskly
- vinylové podlahy
- koupelny ve vyšším standardu
- příprava na předokenní elektrické žaluzie
- příprava pro inteligentní domácnost
- příprava pro solární panely
- příprava pro tepelné čerpadlo.

Zahrada pro život venku.

Pozemek o velikosti 755 m and sup²; nabízí dostatek prostoru pro děti, odpočinek i zahradní aktivity.

Zahrada orientovaná na jihozápad přináší slunce, světlo a soukromí, zatímco příjezd ze severu zajišťuje praktické fungování domu.

Dům je aktuálně ve fázi dokončování. To znamená jediné : při včasné rezervaci možnost výběru materiálů.

Podlahy, koupelny nebo detaily interiéru můžete doladit tak, aby odpovídaly právě vaší rodině.

Bez starostí se stavbou, s jistotou kvality.

Lokalita ideální pro rodiny. Spojení přírody a rychlé dostupnosti do Prahy vytváří ideální prostředí pro rodinný život. Blízkost škol, školek i volnočasových aktivit dává dětem prostor k růstu a rodičům klid.

Prostor, kde má každý své místo. Domov, který funguje dnes i za mnoho let. K této nemovitosti máte připravené podrobné informace na:

<https://qara.cz/nemovitosti/rodinny-dum-kamenice-stirin-praha-vychod-novostavba-5kk-pred-dokoncenim/>