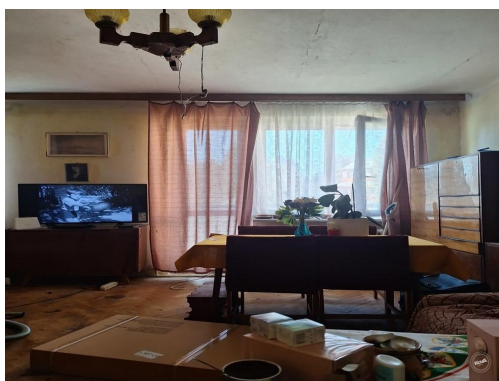


## Dražba bytové jednotky 2+1 s balkonem, 51,10 m<sup>2</sup>, Konstantinovy Lázně

Zahradní, Konstantinovy Lázně



**Neuvedeno**  
za nemovitost



Vyřizuje  
**Václav Čurík**  
Tel.: 605200200  
GSM: 605200200  
E-mail: [curik@kova.cz](mailto:curik@kova.cz)

<b>Dispozice bytu:</b>	2+1	<b>Podlaží v domě:</b>	2
<b>Počet podlaží v domě:</b>	4	<b>Celková podlahová plocha:</b>	50 m <sup>2</sup>
<b>Druh objektu:</b>	panelová	<b>Stav objektu:</b>	před rekonstrukcí
<b>Vlastnictví:</b>	osobní	<b>Balkón:</b>	2 m <sup>2</sup>
<b>Sklep:</b>	1 m <sup>2</sup>	<b>Popis vybavení:</b>	.
<b>Doprava:</b>	vlak; silnice; MHD	<b>Elektřina:</b>	Elektro - 230 V
<b>Voda:</b>	Místní zdroj vody; Vodovod	<b>Plyn:</b>	Plynovod
<b>Odpad:</b>	Kanalizace	<b>Energetická náročnost:</b>	G - Mimořádně nevhodná

**POPIS NEMOVITOSTI:** Nabízíme k prodeji bytovou jednotku o dispozici 2+1 s balkonem o celkové užitné ploše 51,1 m<sup>2</sup>, nacházející se ve 2. nadzemním podlaží bytového domu v ulici Zahradní, v centrální části obce Konstantinovy Lázně.

Prodej probíhá formou aukce, která dává kupujícím možnost získat nemovitost za tržní cenu dle aktuální poptávky. Součástí prodeje je také sklepní kóje (1,20 m<sup>2</sup>) a spoluvlastnický podíl o velikosti 779/10000 na společných částech domu a pozemku.

Panelový dům se čtyřmi nadzemními podlažími byl postaven cca v roce 1968. V posledních letech prošel revitalizací:

zateplení fasády  
plastová okna  
nové stoupací rozvody

Dům je ve dobrém technickém stavu, napojen na všechny inženýrské sítě (voda, kanalizace, elektřina, plyn).

Byt je v původním stavu a je určen ke kompletní rekonstrukci – ideální příležitost pro realizaci vlastního bydlení či investičního záměru.

plastová okna  
původní dveře v ocelových zárubních  
umakartové jádro  
parkety v pokojích  
dlažba v chodbě, koupelně, WC a komoře  
samostatné WC, koupelna s vanou

Vytápění a ohřev vody zajišťuje vlastní plynový kotel.

Konstantinovy Lázně jsou vyhledávanou lázeňskou lokalitou, vzdálenou cca 35 km od Plzeň.

Obec nabízí: lázeňský park a minerální pramen Prusík, základní občanskou vybavenost (škola, školka, pošta, lékárna, obchody, restaurace)  
klidné prostředí vhodné k bydlení i rekreaci  
Kompletní služby najdete v Tachově nebo Plzni. Dopravní dostupnost je zajištěna vlakem i autobusem.  
Nemovitost představuje zajímavou investiční příležitost s potenciálem zhodnocení po rekonstrukci, případně možnost vlastního bydlení v klidné lázeňské lokalitě.