



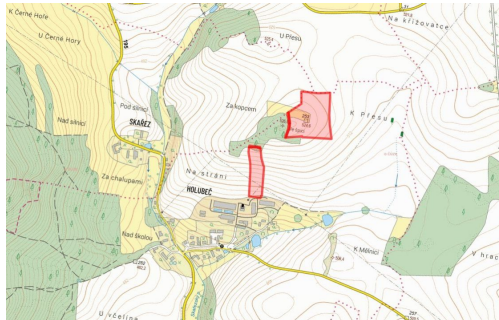
MojePole.cz

Prodej - Pozemky

číslo zakázky: 9513

Zemědělská půda, prodej, Holubeč, Hostouň, Domažlice

34525, Hostouň



848 112 Kč
za nemovitost



Vyřizuje

Veronika Vencová

Tel.: +420 730779920

GSM: +420 730779920

E-mail:

vencova@mojepole.cz

Celková plocha: 18 437 m²

Druh pozemku: zemědělská

POPIS NEMOVITOSTI: V katastrálním území Holubeč (Hostouň, okres Domažlice) nabízím k prodeji vlastnictví na zemědělských pozemcích.

HLAVNÍ VÝHODY NABÍDKY

- > pachtovní smlouva s výpovědní lhůtou pouze 12 měsíců
- > třída ochrany 5, snazší přeměna na nezemědělskou půdu
- > u lesa, klidná lokalita s přírodním charakterem
- > KPÚ neproběhly, potenciál budoucího sjednocení majetku

Katastrální území Holubeč

- > parc. č. 172/41, 200 (LV 124)
- > celková výměra 46 606 m²
- > výměra určená k prodeji 18 125 m²

Katastrální území Holubeč

- > parc. č. 165/3, 165/10, 165/11 (LV 144)
- > celková výměra 804 m²
- > výměra určená k prodeji 313 m²

Pro více informací mě kontaktujte. V ceně je zahrnuta provize a související právní služby. Nad rámec ceny kupující hradí pouze poplatek za návrh na vklad na katastr.
Majitel si vyhrazuje právo vybrat kupujícího na základě nabídky.