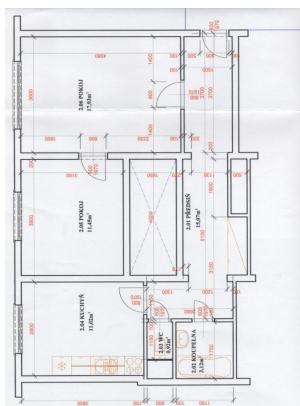


Pronájem rekonstruovaného bytu, P10 Strašnice, ul. Sečská, OV, 2+1, 57m²

Sečská, 10000, Praha 10, Praha


17 000 Kč

za měsíc

+ 7.000,- Kč záloha za služby + vlastní spotřeba el. a plynu cca 1.500,- Kč + kauce + provize



Vyřizuje

Řezníková Lucie
Tel.: +420 778007066

GSM: +420 776695410

E-mail:
lucie.reznikova@nefi.cz

Dispozice bytu:	2+1	Podlaží v domě:	2
Počet podlaží v domě:	8	Celková podlahová plocha:	57 m ²
Druh objektu:	panelová	Stav objektu:	velmi dobrý
Vlastnictví:	osobní	Umístění objektu:	klidná část obce
Topení:	Ústřední - dálkové	Energetická náročnost:	D - Méně úsporná

POPIS NEMOVITOSTI: Byt 2+1 o celkové podlahové ploše 57m² se nachází ve 2. NP revitalizovaného panelového domu. Podlahy místností původní velmi pěkné parkety, kvalitní plovoucí podlaha a dlažba. Zděná koupelna s vanou a odděleným WC. Okna plastová s orientací na východ. Vytápění ústřední. Byt je částečně zařízený - kuchyňská linka s plynovou varnou deskou, elektrická trouba, pračka, jídelní stůl se židlemi, postel, konferenční stůl, nástěnné i doplňkové osvětlení. V místě je výborná občanská vybavenost a dostupnost MHD, obchodů a služeb. Škola, školka, OC Tesco a metro B Skalka v docházkové vzdálenosti.

Volné ihned !

Nájem: 17.000,- Kč/měs

Záloha na služby: 7.000,- Kč/měs

+ vlastní spotřeba elektřiny a plynu 1.500,- Kč/měs převod na nájemce

Kauce 2 měsíční nájmy: 30.000,- Kč

(úhrada při podpisu smlouvy, také možné rozdělit do 2 splátek s dalším nájemným)

Odměna RK: 15.000,- Kč (hradí nájemce při podpisu smlouvy)