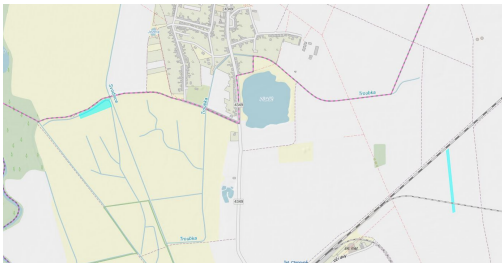


1/2 podíl na pozemcích v k.ú. Chropyně, Zlínský kraj

76811, Chropyně



183 520 Kč
za nemovitost



Vyřizuje

Call centrum
exdrazby.cz

Tel.: +420 774 740 636

GSM: +420 774 740 636

E-mail:

dotazy@exdrazby.cz

Celková plocha: 11 841 m²

Umístění objektu: okraj obce

Druh pozemku:

trvalý travní porost

POPIS NEMOVITOSTI: Předmětem dražby je spoluvlastnický podíl ve výši 1/2 na pozemcích: p.č. 1509/4 (orná půda), 1517/17 (orná půda), 1960/42 (trvalý travní porost), 1960/43 (trvalý travní porost) zapsáno na LV č. 878 pro katastrální území a obec Chropyně, okres Kroměříž, Zlínský kraj.

Dražby se nemůže účastnit dlužník, osoby mu blízké a osoby, které s ním tvoří koncern, ledaže prokážou, že jim insolvenční soud dle § 295 odst. 3 insolvenčního zákona povolil výjimku ze zákazu nabývání majetku z majetkové podstaty.

Soudní exekutor tímto upozorňuje na skutečnost, že odpovídá pouze za pravdivost a aktuálnost specifikace dražené nemovité věci v rozsahu, uvedeném v dražební vyhlášce, a to ke dni jejího vydání. Za veškeré další informace o nemovité věci, které jsou uvedeny ve znaleckém posudku nebo případně jiných zdrojích, soudní exekutor neodpovídá ani není oprávněn ani povinen zkoumat jejich správnost. Vydražitel nabývá předmět dražby ve stavu, jak stojí a leží, a proto soudní exekutor nenesou odpovědnost za případné zjevné nebo skryté vady. Soudní exekutor tedy doporučuje osobám, které mají zájem se dražby účastnit, aby si řádně ověřili aktuální stav nemovité věci a informovali se o veškerých skutečnostech, které by mohly v budoucnu hodnotu dražené nemovité věci ovlivnit (např. změny v územním plánování, návrh na změnu užívání).

Vydražitel, který nezaplatí nejvyšší podání řádně a včas, je povinen nahradit náklady, které soudnímu exekutorovi a účastníkům vznikly v souvislosti s další dražbou anebo dražebním jednáním, škodu, která vznikla tím, že nezaplatil nejvyšší podání, a, bylo-li při další dražbě dosaženo nižší nejvyšší podání, rozdíl na nejvyšším podání. Na tyto dluhy se započítá jistota složená vydražitelem; převyšuje-li jistota tyto dluhy, zbývající část se vrátí vydražiteli. O těchto dlužích, případném započtení anebo vrácení zbytku jistoty rozhodne soudní exekutor usnesením. (§330 odst. 3 o.s.ř.ve spojení

s e.ř.)