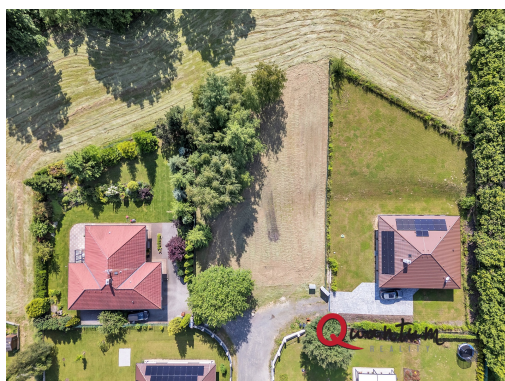
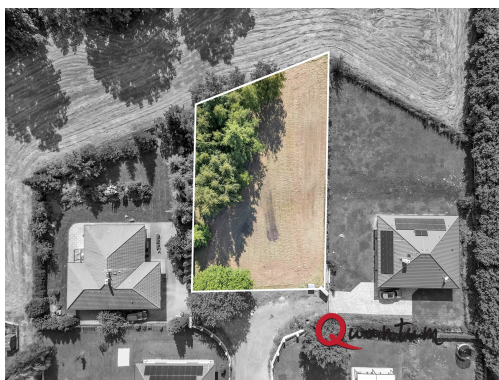


## Stavební pozemek na výjimečném místě u lesa - 1 080 m<sup>2</sup>, Velké Popovice

Nová Lipová, 25169, Velké Popovice



**8 600 000 Kč**  
za nemovitost



Vyřizuje  
**David Bartoš**  
Tel.: 273 134 681  
GSM: +420 604 356 281  
E-mail:  
[bartos@quantumreality.cz](mailto:bartos@quantumreality.cz)

**Celková plocha:** 1 080 m<sup>2</sup>

**Druh pozemku:** pro bydlení

**Charakter okolní zástavby:** obytná

**POPIS NEMOVITOSTI:** Nabízíme stavební pozemek o výměře 1 080 m<sup>2</sup> ve Velkých Popovicích, v ulici Nová Lipová, na konci slepé ulice a přímo u lesa. Lokalita je klidná a stabilní, zároveň s výbornou dostupností do Prahy - cca 20 minut po D1.

Pozemek se nachází v již zabydlené rezidenční části obce a v přímém sousedství chráněné krajinné oblasti, což podporuje dlouhodobý charakter místa a kontakt s přírodou.

Pozemek má pravidelný, rovinný tvar, který umožňuje efektivní naplánování budoucí stavby i zahrady.

Inženýrské sítě jsou přivedeny na hranici pozemku:  
elektřina (230/400 V), plyn, voda, kanalizace.

Díky kombinaci polohy, infrastruktury a omezené nabídky pozemků v této části obce může být nabídka vhodná jak pro okamžitou výstavbu, tak i jako dlouhodobá investice.

Cena je stanovena jako finální, s ohledem na kvalitu pozemku a jeho umístění.  
Cena je včetně provize a právního servisu.