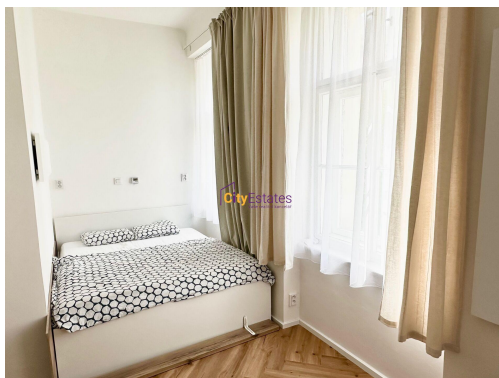
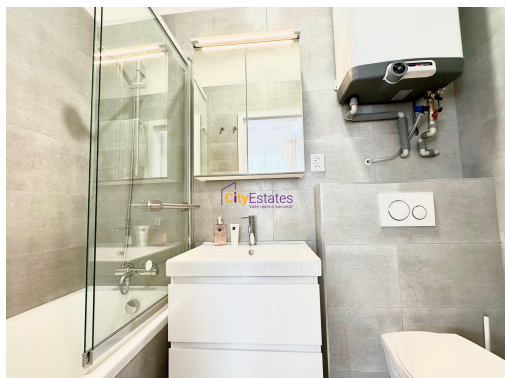


## Vybavený, klidný a světlý byt 1+kk blízko centra

Chlumova, 13000, Praha 3, Praha



**19 990 Kč**  
za měsíc



Vyřizuje

**Ing. Eva Němečková**

**Tel.:** 607523476

**GSM:** +420 776 261 651

**E-mail:**

[eva.nemeczkova@cityestate.cz](mailto:eva.nemeczkova@cityestate.cz)

<b>Dispozice bytu:</b>	1+kk	<b>Podlaží v domě:</b>	2
<b>Počet podlaží v domě:</b>	5	<b>Celková podlahová plocha:</b>	32 m <sup>2</sup>
<b>Druh objektu:</b>	cihlová	<b>Stav objektu:</b>	velmi dobrý
<b>Vlastnictví:</b>	osobní	<b>Umístění objektu:</b>	centrum obce
<b>Doprava:</b>	MHD; autobus	<b>Energetická náročnost:</b>	G - Mimořádně neohospodárná

**POPIS NEMOVITOSTI:** Rádi byste bydleli v klidném a slunném bytě v pěší vzdálenosti do centra Prahy?

Nabízíme k pronájmu kompletně zrekonstruovaný moderní světlý byt s obytnou plochou 31,5 m<sup>2</sup>. Byt se nachází ve 2. nadzemním podlaží cihlového domu s výtahem, v ulici Chlumova na Žižkově. Součástí bytu je kompletní vybavení, takže Vám nic nebrání rovnou se nastěhovat. Kuchyňský kout je vybaven spotřebiči, vč. myčky nádobí, v bytě je k dispozici i nová pračka. V předsíni se nachází prostorné vestavěné skříně, kompletní vybavení bytu vidíte na fotografiích.

Měsíční poplatky spojené s užíváním bytu jsou cca 2000,- Kč + elektrická energie 1400,- Kč.

Byt je slunný s výhledem do zeleně na Prokopovo náměstí, v blízkosti je množství kaváren a restaurací, najdete zde

kompletní občanskou vybavenost. Sportovat či relaxovat lze mj. na nedalekém vrchu Vítkov. Tunelem během pár minut proběhnete do Karlína.

Byt je volný k nastěhování ihned.

Pokud hledáte dlouhodobé bydlení v atraktivní lokalitě s plnou občanskou vybaveností a zároveň s dobrou dostupností do centra metropole, neváhejte si domluvit prohlídku!

Měsíční nájemné: 19.990,- Kč

Záloha na služby: na 1 osobu 2.000 Kč, na 2 osoby 3.000,-Kč

Elektrina 1.400,-Kč

Kauce (jistota): ve výši měsíčního nájmu + poplatky

Provize RK: měsíční nájem s poplatky plus DPH