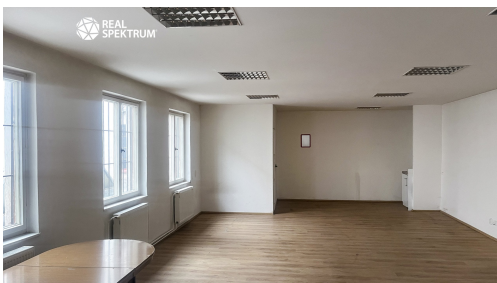


## Pronájem kanceláře 301 m<sup>2</sup>, Brno - Trnitá

Cyrilská, 60200, Brno-střed, Brno

**1 500 Kč**  
za m<sup>2</sup>/rok

Vyřizuje

**Ing. Vladimír Hnát****Tel.:** +420 533 339 111**GSM:** +420 602 501 012**E-mail:**[vladimir.hnat@realspektrum.cz](mailto:vladimir.hnat@realspektrum.cz)**Plocha kanceláří:** 301 m<sup>2</sup>**Stav objektu:** dobrý**Energetická náročnost:** G - Mimořádně  
nehospodárná**Druh objektu:** cihlová**Druh prostor:** Kanceláře

**POPIS NEMOVITOSTI:** V zastoupení majitele nabízíme k pronájmu administrativní plochy se zázemím v lokalitě Brno - Trnitá.

Jedná se o kanceláře ve II. a III. NP o celkové výměře užité plochy cca 301 m<sup>2</sup>. Vše je situováno v objektu jako jeden funkční celek, ideální pro sídlo společnosti, případně lze pronajmout samostatně jednotlivá podlaží.

Vhodné pro účetní firmu, IT pracoviště, projekční ateliér a pod.

K dispozici všechny inženýrské sítě, rozvody počítačové sítě,  
MHD v dosahu

Parkování - 2 místa v objektu, případně na ulici

K dispozici od 1.5.2026

Neplatíte provizi za zprostředkování.

Pro bližší informace a prohlídku kontaktujte zástupce realitní společnosti REAL SPEKTRUM, a.s.