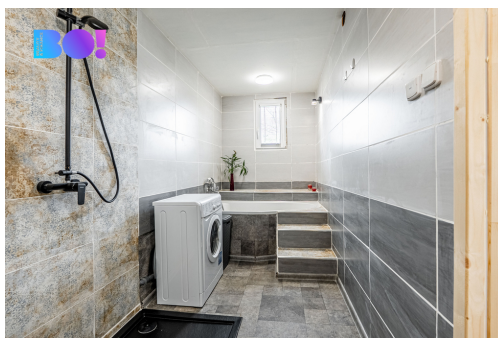


Prodej finského domku, 85 m², ul. Tovární, Český Těšín

Tovární, Český Těšín



3 990 000 Kč
za nemovitost



Vyřizuje
Ing. Gabriela Kawuloková
Tel.: 725 80 80 80
GSM: +420 725 80 80 80
E-mail: info@boreality.cz

Poloha objektu:	řadový	Druh objektu:	skeletová
Stav objektu:	velmi dobrý	Počet podlaží v objektu:	1
Typ domu:	přízemní	Zastavěná plocha:	89 m ²
Užitná plocha:	85 m ²	Plocha parcely:	387 m ²
Plocha zahrady:	149 m ²	Umístění objektu:	klidná část obce
Komunikace:	asfaltová	Voda:	Vodovod
Odpad:	Kanalizace	Energetická náročnost:	G - Mimořádně nevhodná

POPIS NEMOVITOSTI: Menší dům, kde je na jednom pozemku místo na zahrádku, auto, kůlnu i hospodářské zázemí?

Tento typický finský domek přináší útulné bydlení ve vlastním se skvělou dostupností. Vlakové nádraží i zastávka MHD jsou poblíž, centrum města je vzdálené přibližně 1 km.

Dům prošel částečnou rekonstrukcí v roce 2023, včetně stavebních úprav podkroví.

Technická specifikace:

- dřevěná konstrukce se zateplením na betonovém základě
- sedlová střecha s krytinou z pozinkovaného plechu
- plastová okna s izolačním dvojsklem

- zateplená fasáda - finální barevné řešení je na novém majiteli
- laminátové podlahy na OSB deskách, v koupelně a pod krbem keramická dlažba
- nová elektroinstalace z roku 2024, rozvody vody v plastu
- vytápění zajišťují kamna na dřevo a případně přímotopy
- ohřev vody elektrickým bojlerem z roku 2019
- zděná přístavba kuchyně a vchodu

Na hranici pozemku jsou dostupné veškeré inženýrské sítě.

Podkroví lze využít snížením podlahy například jako dětský pokoj nebo pracovnu.

Pokud hledáte menší dům s vlastním pozemkem nedaleko centra, přijďte se podívat osobně.

Třeba právě tady najdete bydlení, které vám bude dávat smysl.

Těším se u prohlídky!