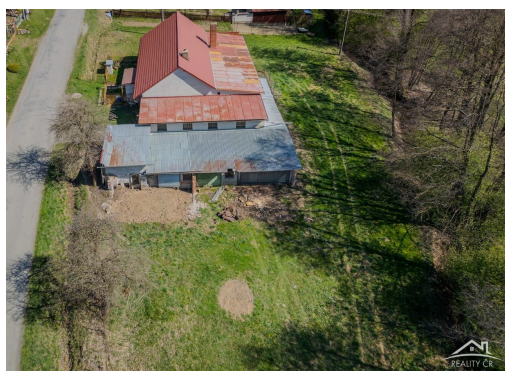


Rodinný dům pozemek garáže Rozsochy

59257, Rozsochy



6 990 000 Kč

za nemovitost

včetně všech služeb



Vyřizuje

Karel Papoušek

Tel.: 567 321 971; 608 913 119

GSM: 608913119

E-mail:

karelpapousek@gmail.com

Poloha objektu:	samostatný	Druh objektu:	cihlová
Stav objektu:	před rekonstrukcí	Počet podlaží v objektu:	2
Typ domu:	patrový	Zastavěná plocha:	306 m ²
Užitná plocha:	371 m ²	Plocha parcely:	2446 m ²
Plocha zahrady:	2141 m ²	Plocha sklepu:	119 m ²
Ostatní:	Bezbarierový přístup	Umístění objektu:	centrum obce
Doprava:	vlak	Elektrina:	Elektro - 230 V; Elektro - 400 V
Voda:	Místní zdroj vody; Vodovod; Rozvod studené a teplé vody	Topení:	Lokální - plynové; Ústřední - plynové
Odpad:	Kanalizace	Energetická náročnost:	G - Mimořádně nehospodárná

POPIS NEMOVITOSTI: Samostatně stojící rozlehlý rodinný dům 5+1 s velkou zahradou a garážemi na okraji malebné obce Rozsochy okres Žďár nad Sázavou, 5km od Bystrice nad Pernštejnem a 50km od Brna. Dům byl donedávna užíván k bydlení, vzhledem k jeho velikosti, podsklepení a dalších vedlejších přístaveb (garáže, kolny, sklady, sklepy) je vhodný i jako kombinace bydlení a podnikání s možností dalšího růstu na pozemcích které tvoří.....

funkční celek cca 2500m². Dům prošel rekonstrukcí střešní krytiny i zdroje vytápění a je napojen na veškeré sítě které obec má včetně plynu, kanalizace, vody, elektřiny. Studna přímo u domu, není v současné době využívána, avšak po instalaci čerpadla možno užívat. Podkroví nabízí potenciál dalšího prostoru k bydlení nebo skladování. Dům je bez právních závad, vyklizený, volný kdykoliv. Případné profinancování pomůžeme vyřídit s nadstandardně výhodnými podmínkami.