

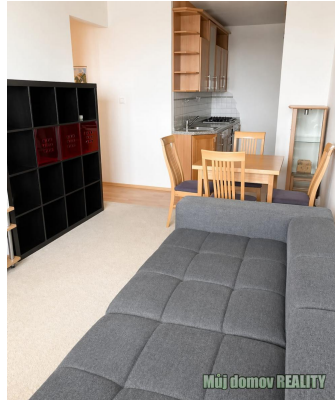
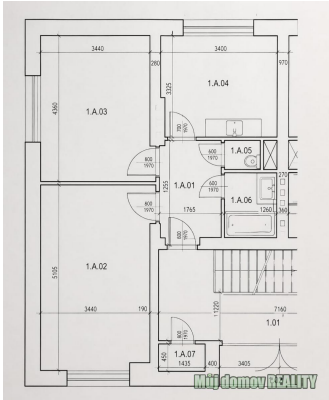


Pronájem - Byty

číslo zakázky: 2282

Pronájem bytu 2+kk 45 m and sup2; Štichova, Praha - Háje 20 500 Kč/měsíc

Štichova, 14900, Praha 11, Praha



17 000 Kč

za měsíc

Poplatky: 3 500 Kč / osoba



Vyřizuje

Svetlana Gubanova

Tel.: +420 608132931

GSM: +420 608132931

E-mail:

Lana76@seznam.cz



Dispozice bytu: 2+kk

Počet podlaží v domě: 1

Druh objektu: panelová

Vlastnictví: osobní

Doprava: autobus

Podlaží v domě: 1

Celková podlahová plocha: 1 m²

Stav objektu: dobrý

Umístění objektu: klidná část obce

Topení: Lokální - tuhá paliva

POPIS NEMOVITOSTI: Pronájem bytu 2+kk, 45 m and sup2; | Praha Háje

Nabízíme k dlouhodobému pronájmu světlý a účelně řešený byt o dispozici 2+kk a výměře 45 m and sup2;, nacházející se v 10. patře udržovaného domu v lokalitě Praha Háje.

Dispozice a vybavení:

Byt se skládá z obývacího pokoje s kuchyňským koutem, samostatné ložnice, předsíně a koupelny s WC. Kuchyň je plně vybavena spotřebiči (myčka, trouba, plynová varná deska, mikrovlnná trouba, lednice s mrazákem). Obývací část je zařízena jídelním stolem, pohovkou a úložnými prostory. Ložnice disponuje dvoulůžkovou postelí a komodou. V předsíni se nachází vestavěná skříň.

Součástí pronájmu je také komora umístěná o patro níže.

Dům:
Dům je po rekonstrukci, ve velmi dobrém technickém stavu. Vstup do domu je zabezpečen čipovým systémem. K dispozici je výtah.

Lokalita:
Nemovitost se nachází v klidné a dobře dostupné části Prahy Háje. V pěší dostupnosti (cca 7 minut) se nachází stanice metra Háje a autobusové zastávky. V okolí je kompletní občanská vybavenost včetně obchodů, restaurací, škol a školek. Lokalita zároveň nabízí blízkost přírody Milíčovský les a přírodní park Hostivař.

Finanční podmínky:
Nájemné: 17 000 Kč / měsíc
Poplatky: 3 500 Kč / osoba
Elektřina se převádí na nájemce
Internet dle volby nájemce

Kauce: 34 000 Kč
Provize RK: 24 000 Kč

Dostupnost:
K nastěhování od 1. 6.