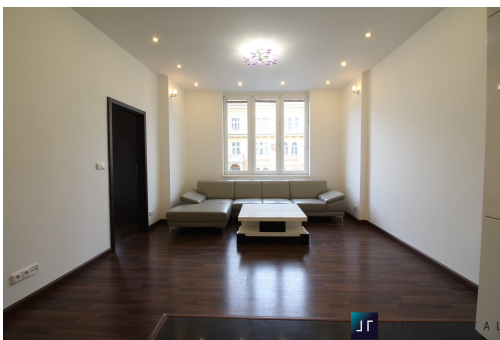


Prodej prostorného bytu 3+kk, 97 m² s lodžii - Praha 7, Holešovice

Milady Horákové, 17000, Praha 7, Praha



13 700 000 Kč
za nemovitost



Vyřizuje

Milan Teichmann

Tel.: 777 306 103

GSM: +420 777 306 103

E-mail:

teichmann@jurisreal.cz

Dispozice bytu:	3+kk	Podlaží v domě:	3
Počet podlaží v domě:	6	Celková podlahová plocha:	97 m ²
Druh objektu:	cihlová	Stav objektu:	po rekonstrukci
Vlastnictví:	osobní	Lodžie:	2 m ²
Umístění objektu:	centrum obce	Doprava:	silnice; MHD
Elektrina:	Elektro - 230 V	Voda:	Vodovod
Telekomunikace:	Telefon; Internet	Plyn:	Plynovod
Topení:	Ústřední - plynové	Odpad:	Kanalizace
Ostatní rozvody:	Kabelová televize	Energetická náročnost:	F - Velmi nevhodná

POPIS NEMOVITOSTI: Nabízíme k prodeji prostorný a světlý byt 3+kk o celkové ploše 97 m² s lodžii v atraktivní lokalitě Praha 7 - Holešovice. Byt se nachází ve 2. patře kompletně zrekonstruovaného činžovního domu a nabízí ideální kombinaci komfortního bydlení a zajímavé investiční příležitosti.

Dispozice bytu zahrnuje velký obývací pokoj s kuchyňským koutem, dva samostatné neprůchozí pokoje, koupelnu s vanou, samostatné WC, šatnu, pracovní a prostornou vstupní halu. Byt nabízí dostatek úložných prostor i soukromí pro rodinné bydlení.

Dominantou bytu je světlý obývací prostor s moderní kuchyňskou linkou ve vysokém lesku, vybavenou vestavnými spotřebiči Bosch. Interiér působí velmi vzdušně díky promyšlenému dispozičnímu řešení. Prostor nabízí dostatek místa pro velkou sedací soupravu i jídelní část.

Dva samostatné pokoje lze využít jako ložnici, dětský pokoj. Pokoje jsou vybaveny vestavnými skříněmi na míru. Další úložné prostory poskytuje šatna a pracovna.

Koupelna je vybavena vanou se sprchovou zástěnou, topným žebříkem a WC. Druhé samostatné WC je přístupné z chodby.

Byt prošel rekonstrukcí (interiérové dveře, omítky, rozvody) a je připraven k okamžitému nastěhování nebo pronájmu.

Dům je udržovaný se zrekonstruovanými společnými prostory.

Holešovice patří mezi nejvyhledávanější pražské lokality. Nabízejí výbornou dopravní dostupnost do centra (metro, tramvaje), kompletní občanskou vybavenost, množství kaváren, restaurací a kulturních míst. V blízkosti se nachází také parky a náplavka u Vltavy.

Díky dispozici a lokalitě je byt vhodný jak pro rodinné bydlení, tak jako investice na pronájem.