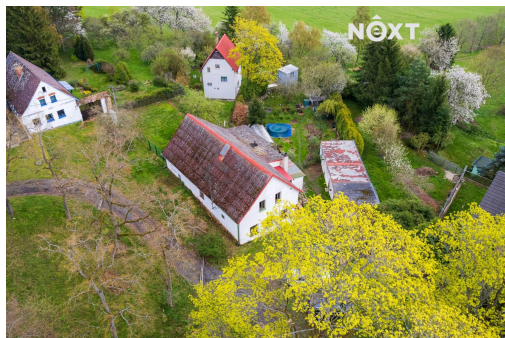


## Prodej Rodinný dům, 180m<sup>2</sup>

34815, Planá



**4 700 000 Kč**  
za nemovitost



Vyřizuje

**Soňa Bruckerová**

**GSM: +420 725 173 088**

**E-mail:**

[info@nextreality.cz](mailto:info@nextreality.cz)

**Poloha objektu:** samostatný

**Stav objektu:** dobrý

**Typ domu:** přízemní

**Umístění objektu:** klidná část obce

**Druh objektu:** smíšená

**Počet podlaží v objektu:** 1

**Užitná plocha:** 180 m<sup>2</sup>

**Energetická náročnost:** G - Mimořádně nevhodná

**POPIS NEMOVITOSTI:** Nabízíme k prodeji rodinný dům 4+1 o užitné ploše cca 180 m<sup>2</sup> s pozemkem 803m<sup>2</sup> situovaný v klidné lokalitě 5 km od Plané, 20 min od Stříbra a 15 min od dálnice D5. Dům se nachází v nádherném přírodním prostředí, ideálním pro milovníky klidu a soukromí. V okolí najdete rybníky i lesy. Součástí domu je i prostorná půda, kterou lze předělat na plnohodnotný obytný prostor. Vytápění je automatickým kotlem na tuhá paliva, na pozemku jsou přilehlé zemědělské stavby, které skýtají prostor na uskladnění uhlí, dále je zde bazén, studna s pitnou vodou. Odpad je řešen septikem. Pro komunikaci uvádějte evidenční číslo zakázky N117474.