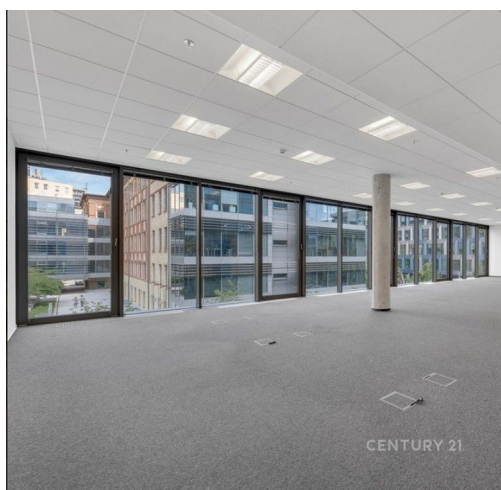
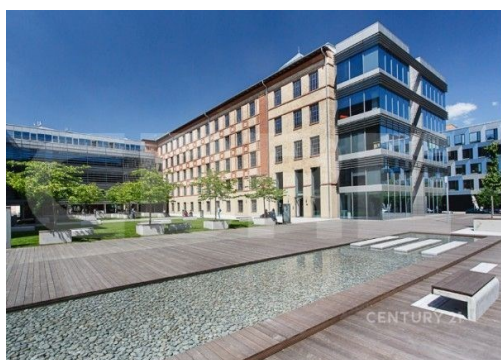


330m2 kancelářských prostor v moderním administrativním komplexu

Jankovcova, Praha 7, Praha



18 EUR
za m²/měsíc

140CZK/mě/měs SLUŽBY



Vyřizuje

Veronika Kováčová

GSM: +420 602 299 455

E-mail:

veronika.kovacova@century21.cz

Plocha kanceláří:	330 m ²
Stav objektu:	projekt
Ostatní:	Garáž; Výtah
Elektřina:	Elektro - 230 V

Druh objektu:	skeletová
Druh prostor:	Kanceláře
Umístění objektu:	centrum obce
Voda:	Místní zdroj vody; Vodovod

Telekomunikace:	Telefon
------------------------	---------

Energetická náročnost:	B - Velmi úsporná
-------------------------------	-------------------

POPIS NEMOVITOSTI: 330m2 Moderních kancelářských prostorů lokalitě Holešovice nabízejí optimální kombinaci větších a menších místností, které mohou plně vyhovovat potřebám tvé firmy. Nachází se v atraktivní čtvrti s dobrou dostupností dopravy a bohatou škálou obchodů a restaurací v okolí.

Vybavení kanceláří je navrženo s ohledem na moderní pracovní potřeby. Kancelářské prostory jsou propojeny moderní technologickou infrastrukturou.

Pokud jde o velikost a uspořádání, kancelářské prostory nabízejí možnosti od otevřeného konceptu pro týmovou spolupráci po soukromé kanceláře pro větší klid a koncentraci. Součástí jsou také moderní meetingové místnosti vybavené audiovizuální technikou.

Dlouhodobá smlouva poskytuje stabilitu a jistotu pro vaši firmu, a to za konkurenceschopné ceny. Navíc je k dispozici podzemní parkoviště, což je v této .