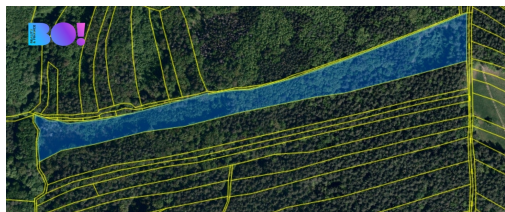


Prodej lesa, 25 807 m², Kaňovice

Kaňovice



647 000 Kč
za nemovitost



Vyřizuje

Simona Pavelková

Tel.: 725 80 80 80

GSM: +420 725 80 80 80

E-mail: info@boreality.cz

Celková plocha: 25 807 m²

Druh pozemku: les

Komunikace: neupravená

POPIS NEMOVITOSTI: Prodej lesního pozemku o výměře 25 807 m² v katastru Kaňovice u Luhačovic. Jedná se o kombinaci mladého, zdravě rostoucího lesa s dobrým potenciálem do budoucna a lesa vhodného k těžbě. Vhodný jako dlouhodobá investice i jako okamžitý výnos.

Pozemek je tvořen kombinací rovinatého terénu a mírného svahu se západní orientací.

Na části pozemku probíhá přirozená obnova porostu s výskytem listnatých dřevin, včetně dubu.

Na větší části pozemku se nachází vzrostlý porost ve stáří cca 84 let, vhodný k těžbě.

Další část lesa je ve stáří přibližně 9 let a nachází se ve fázi mladého, dobře rostoucího lesa. Porost je hustý a kompaktní.

V západní a východní části je porost místy řidší, což nabízí potenciál pro další dosadbu či individuální hospodaření dle preferencí nového vlastníka.

Dřevinná skladba je pestrá – převažuje buk a habr, místy s výskytem předrostlíků, dále jsou zastoupeny akát, borovice, smrk a jívka.

Pozemek je vhodný jak pro lesnické hospodaření, tak i jako dlouhodobá investice.

Právní přístup přes obecní pozemky. Les je volný bez pachtu.