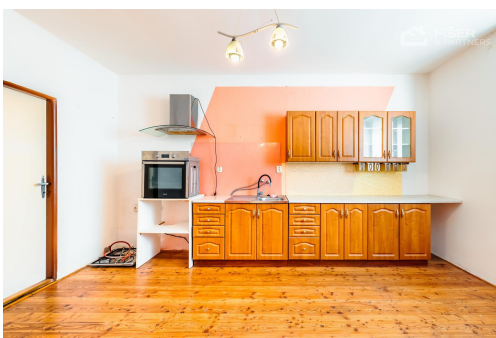
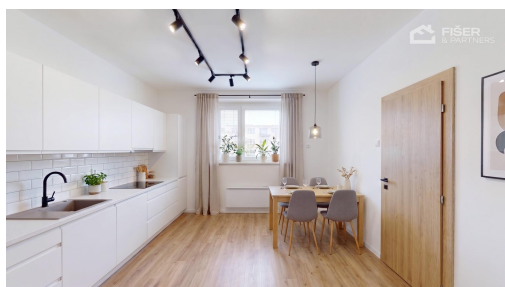


Prodej domu 130 m and sup2; + pozemek 494 m and sup2;

Žerotínova, 78401, Litovel



3 590 000 Kč
za nemovitost



Vyřizuje

Michal Fišer
Tel.: +420 775000002

GSM: +420 775000002

E-mail:
fiser@fiserpartners.cz

Poloha objektu:	řadový	Druh objektu:	cihlová
Stav objektu:	před rekonstrukcí	Počet podlaží v objektu:	1
Typ domu:	přízemní	Zastavěná plocha:	148 m ²
Užitná plocha:	130 m ²	Plocha parcely:	494 m ²
Umístění objektu:	centrum obce	Doprava:	silnice; MHD; autobus
Elektrina:	Elektro - 230 V	Voda:	Místní zdroj vody
Topení:	Lokální - elektrické	Odpad:	Kanalizace
Energetická náročnost:	G - Mimořádně nevhodná		

POPIS NEMOVITOSTI: Nabízíme k prodeji rodinný dům na adrese Žerotínova 184/39 v Litovli, který se nachází na pozemku o výměře 494 m and sup2;. Dům s užitnou plochou přibližně 130 m and sup2; je v původním stavu, což představuje ideální příležitost pro rekonstrukci dle vlastních představ a vytvoření bydlení přesně podle vašich potřeb. Nemovitost prošla částečnou modernizací, kdy byla přibližně před 7 lety instalována plastová okna. Dům je napojen na kanalizaci, zásobování vodou je řešeno vlastní studnou. Plyn je přiveden na hranici domu, což umožňuje jeho budoucí napojení a rozšíření možností vytápění. Současné vytápění je řešeno pomocí elektrických přímotopů. Dispozice domu nabízí dostatek prostoru pro rodinné bydlení a zároveň potenciál pro úpravy a modernizaci. Pozemek o velikosti 494 m and sup2; poskytuje zázemí pro zahradu, odpočinek i praktické využití. Součástí zahrady je malý zděný zahradní domek.

Lokalita Litovel nabízí kompletní občanskou vybavenost, dobrou dopravní dostupnost a příjemné prostředí pro každodenní život. Dům je vhodný pro zájemce, kteří hledají nemovitost k rekonstrukci s potenciálem v klidné a dobře

dostupné lokality.

Pro více informací nebo domluvení prohlídky nás neváhejte kontaktovat. PENB zatím nebyl dodán, proto uvádím třídu G. Financování je možno také formou hypotečního úvěru, který vám mohu pomoci výhodně vyřídit.