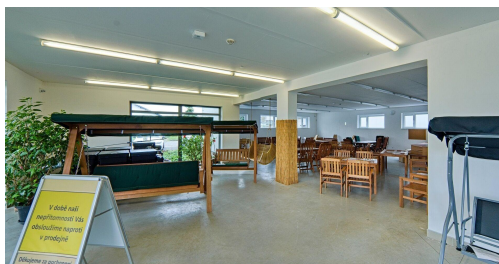


Reprezentativní a energeticky úsporný multifunkční podnikatelský objekt o užitné ploše 603 m²

Jos. Jungmanna, 50401, Nový Bydžov



108 540 Kč

za měsíc

bez DPH a energií



Vyřizuje

Ing. Pavel Budina

Tel.: 774 133 244

GSM: 777 133 244

E-mail: info@genera.cz

Druh objektu:	cihlová	Stav objektu:	novostavba
Druh prostor:	Skladovací	Elektrina:	Elektro - 230 V; Elektro - 400 V
Voda:	Vodovod	Topení:	Ústřední - elektrické
Odpad:	Kanalizace	Energetická náročnost:	B - Velmi úsporná

POPIS NEMOVITOSTI: Pronajmeme samostatný, energeticky úsporný, dvoupodlažní, multifunkční objekt určený k podnikání o celkové užitné ploše 603,08 m² s kompletním administrativním a sociálním zázemím a s vlastním parkováním.

Umístění a dopravní dostupnost:

- objekt se nachází na jižním okraji areálu firmy OK ZAHRADY s.r.o., který najdete na adrese Josefa Jungmanna 1735, Nový Bydžov,
- přístupný je přímo z veřejné komunikace i přes areál OK ZAHRADY,
- vlakové a autobusové nádraží cca 10 min. pěšky,
- 25 km Hradec Králové,
- 11 km Chlumeck nad Cidlinou,
- 30 km Jičín,
- 15 km dálnice D11 (exit 62).

Stručný popis objektu:

- jedná se o nedávno postavenou, reprezentativní, dvoupodlažní budovu pro podnikatelské účely, která byla zkolaudována v roce 2018,
- stavba je provedena velice kvalitně s použitím kvalitních a moderních materiálů,
- budova je energeticky velice úsporná (masivní zateplení pláště a střechy, LED osvětlení, vytápění tepelným čerpadlem vzduch-voda, příprava na osazení klimatizací); třída energetické náročnosti budovy "B",
- budova je přístupná jednak přímo z ulice Josefa Jungmanna tak i z areálu OK ZAHRADY,
- před budovou parkovací místa pro nájemce a zákazníky,
- u budovy krásná udržovaná zahrada se zahradním jezírkiem firmy OK ZAHRADY,
- v I. NP budovy se nachází showroom a dílna, v II. NP pak kompletní sociální a administrativní zázemí,
- aktuálně je budova využívána jako výrobní a prodejna zahradního nábytku a zahradních doplňků,
- do objektu jsou tři oddělené vstupy:
 - přímý vstup pro zákazníky do prostoru showroomu dvoukřídlými prosklenými dveřmi,
 - do dílny sekční garážová vrata 4.000 x 2.750 mm, umožňující bezproblémovou manipulaci se zbožím, výrobky a materiálem a jednokřídlé plné dveře,
 - samostatné dveře zvenku na schodiště do II. NP, kde se nachází sociální a administrativní zázemí,
- v případě zájmu je možno k budově dále pronajmout venkovní zpevněné plochy, "studenou" skladovou halu o výměře cca 90 m² nacházející se přímo za budovou nebo zateplený a vytápěný sklad cca 250 m² (dalších cca 500 m² ve výstavbě) v přilehlém areálu,
- po dohodě možno využívat manipulační techniku pronajímatele.

Záplavové území:

- budova i zpevněné plochy leží v zóně se zanedbatelným nebezpečím výskytu povodně/záplavy.

Územní plán:

- Plochy výroby a skladování - lehký průmysl - VL,
- hlavní využití: průmyslová výroba a skladování, kde negativní vliv nad přípustnou mez nepřekračuje hranice areálu s výjimkou související dopravy.