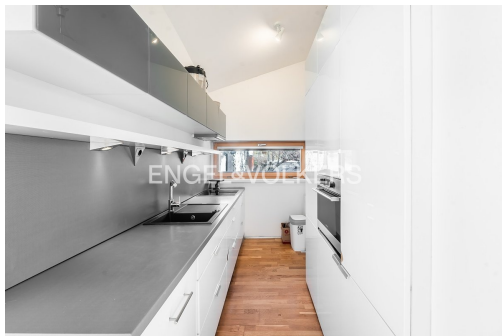


## Rodinný dům v unikátní lokalitě

Horská, Praha 2, Praha



**58 000 Kč**

za měsíc

+ Poplatky viz text



Vyřizuje

**Robert Depeš**

**Tel.:** +420 233 091 011

**GSM:** +420 737 431 898

**E-mail:**

[robert.depes@engelvoelkers.com](mailto:robert.depes@engelvoelkers.com)

<b>Poloha objektu:</b>	samostatný	<b>Druh objektu:</b>	cihlová
<b>Stav objektu:</b>	velmi dobrý	<b>Počet podlaží v objektu:</b>	1
<b>Typ domu:</b>	patrový	<b>Zastavěná plocha:</b>	140 m <sup>2</sup>
<b>Užitná plocha:</b>	140 m <sup>2</sup>	<b>Plocha parcely:</b>	154 m <sup>2</sup>
<b>Topení:</b>	Jiné	<b>Energetická náročnost:</b>	G - Mimořádně nevhodná

**POPIS NEMOVITOSTI:** K dlouhodobému pronájmu nabízíme nevybavený, prostorný rodinný dům v těsné blízkosti parku Folimanka s krásnými výhledy na Vyšehrad. Dům je situován ve svahu a je rozdělen do tří podlaží. V hlavní úrovni se nachází otevřený prostor s množstvím velkoplošných oken a balkonem, plně vybavená kuchyňská část, obývací část a toaleta. V patře je otevřená galerie se střešním oknem, koupelna se sprchovým koutem a toaleta. Ve spodním patře jsou umístěny dvě ložnice s en-suite koupelnami a šatnou. Hlavní ložnici je v případě zájmu možno rozdělit na dvě menší ložnice, a ze šatny vybudovat další koupelnu. Dům dále disponuje dvěma zahradami, terasou a klimatizací. Poplatky za služby činí 2 300 Kč, a elektřina s plynem se převádí na nájemce. Provize realitní kanceláři je jeden měsíční nájem plus DPH.