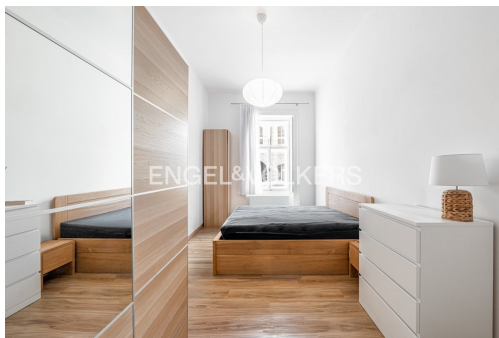


## Přízemní byt v klasickém činžovním domě v tiché ulici Nového Města

Jenštejnská, 12000, Praha 2, Praha



**11 500 000 Kč**  
za nemovitost



Vyřizuje

**Alžběta Dlouhá**

**Tel.:** +420 233 091 011

**GSM:** +420 737 253 781

**E-mail:**

[alzbeta.dlouha@engelvoelkers.com](mailto:alzbeta.dlouha@engelvoelkers.com)

<b>Dispozice bytu:</b>	2+1	<b>Podlaží v domě:</b>	1
<b>Počet podlaží v domě:</b>	1	<b>Celková podlahová plocha:</b>	68 m <sup>2</sup>
<b>Druh objektu:</b>	cihlová	<b>Stav objektu:</b>	velmi dobrý
<b>Vlastnictví:</b>	osobní	<b>Energetická náročnost:</b>	D - Méně úsporná

**POPIS NEMOVITOSTI:** Příjemný byt o dispozici 2+1 v přízemí klasického činžovního domu z roku 1893 nabízí 68 m<sup>2</sup> prakticky řešeného prostoru. Dva pokoje jsou orientované do ulice, zatímco kuchyně s jižní orientací směřuje do klidného vnitrobloku a navíc disponuje praktickou komorou.

Interiér si zachoval řadu původních prvků, jako jsou vysoké stropy, špaletová okna s dvojskly nebo typické dvoukřídlé dveře, které dodávají bytu vzdušnost a příjemnou atmosféru. Jednotka prošla rekonstrukcí v roce 2019, podlahy jsou vinylové a vytápění zajišťuje elektrický kotel. PENB D, měsíční náklady se pohybují kolem 4 000 Kč. Společné prostory domu jsou dobře udržované, zaujmou i krásnými malbami na stropech. K dispozici je také výtah. Dům má zateplenou střechu, fasáda prošla v posledních 10 letech renovací.

Dům stojí v tiché ulici jen pár kroků od Tančícího domu, oblíbené náplavky a veškeré občanské vybavenosti v okolí Karlova náměstí.