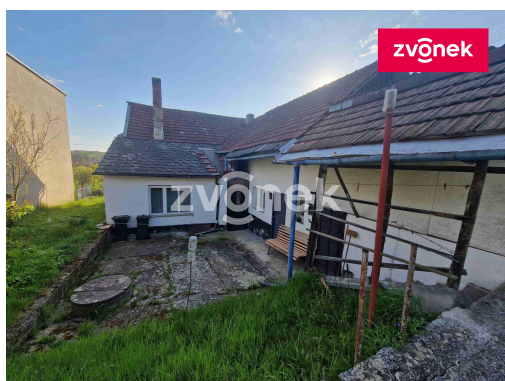


## Prodej rodinného domu 3+1 v obci Jalubí.

68705, Jalubí



**1 595 000 Kč**  
za nemovitost

včetně provize, včetně právního servisu, další pozn.:Cena včetně provize RK a kompletního právního servisu.



Vyřizuje

**Jiří Tomaňa**

**Tel.:** +420577200100

**GSM:** +420603246680

**E-mail:**

[agentura@zvonek.cz](mailto:agentura@zvonek.cz)

<b>Poloha objektu:</b>	samostatný	<b>Druh objektu:</b>	smíšená
<b>Stav objektu:</b>	před rekonstrukcí	<b>Počet podlaží v objektu:</b>	1
<b>Typ domu:</b>	přízemní	<b>Zastavěná plocha:</b>	125 m <sup>2</sup>
<b>Užitná plocha:</b>	125 m <sup>2</sup>	<b>Plocha parcely:</b>	883 m <sup>2</sup>
<b>Doprava:</b>	dálnice; MHD; autobus	<b>Komunikace:</b>	asfaltová
<b>Občanská vybavenost:</b>	Škola; Školka; Zdravotnická zařízení; Pošta	<b>Elektrina:</b>	Elektro - 230 V; Elektro - 380 V; Elektro - 400 V
<b>Voda:</b>	Místní zdroj vody; Vodovod; Rozvod studené a teplé vody	<b>Plyn:</b>	Plynovod
<b>Topení:</b>	Lokální - plynové; Ústřední - plynové	<b>Odpad:</b>	Kanalizace
<b>Energetická náročnost:</b>	G - Mimořádně nehospodárná		

**POPIS NEMOVITOSTI:** Nabízíme exkluzivně k prodeji samostatně stojící rodinný dům 3+1 v obci Jalubí. Dispozice domu: vstupní chodba dělí dům na pravou a levou část. Z chodby je vstup do kuchyně, a následně do obývací pokoje. Na druhé straně chodby se nachází průchozí pokoj a ložnice, komora. Z chodby je vstup na dvorek za domem z něhož...

je přístup do prádelny, která byla využívána současně jako koupna, sklepa a dřevěných šopek. Suché WC je umístěno u hnojiště na zahradě za dvorkem. Zahrada ve tvaru písmene L je částečně za domem a v jeho pravé části viz. mapa v obrazové části inzerce. Na zahradu a dvorek je možný přístup zahrádkou vedle domu. Dům je napojen na plyn, elektřinu, obecní vodovod a kanalizaci. Na dvorku se nachází studna. Dům je určen k celkové rekonstrukci Zastavění plocha domu činí 125m<sup>2</sup>. Celková plocha parcely včetně zahrady je 883 m<sup>2</sup>. Obec Jalubí se nachází cca 6 km od centra Starého Města. V obci se nachází, škola, školka, obchod, autobusové zastávky MHD, cyklostezka, sportoviště, dětské hřiště, pošta. Dům je volný ihned.