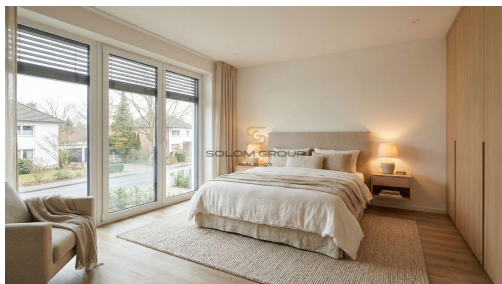


Prodej rodinného domu 4+1/T, 127 m², pozemek 240 m², Benátky nad Jizerou

29471, Benátky nad Jizerou



4 990 000 Kč
za nemovitost

Vč. právního servisu a
provize RK



Vyřizuje

Martin Gábor

Tel.: +420 606 777 063

GSM: +420 723 632 639

E-mail:

martin.gabor@solomgroup.cz

Poloha objektu:	řadový	Druh objektu:	cihlová
Stav objektu:	velmi dobrý	Počet podlaží v objektu:	2
Typ domu:	patrový	Zastavěná plocha:	115 m ²
Užitná plocha:	127 m ²	Plocha parcely:	350 m ²
Umístění objektu:	klidná část obce	Doprava:	vlak; dálnice; silnice; MHD; autobus
Elektřina:	Elektro - 230 V; Elektro - 400 V	Voda:	Vodovod
Telekomunikace:	Internet	Topení:	Ústřední - elektrické
Odpad:	Kanalizace	Ostatní rozvody:	Kabelové rozvody
Energetická náročnost:	B - Velmi úsporná		

POPIS NEMOVITOSTI: Nabízíme k prodeji družstevní rodinný dům o dispozici 4+1 a užitné ploše 127 m², ke kterém náleží pozemek 240 m², garáž, parkovací stání před domem a terasa.

Jelikož se jedná o družstevní bydlení, neprokazujete výši příjmu, nepotřebujete hypoteční úvěr a cenu domu splácíte formou splátek v měsíčních poplatcích („měsíční splátka anuity“). Splácet začínáte až po převzetí domu, do té doby nic neplatíte.

Akontace za dům: 5.220.000,- Kč.

Anuita k domu 8.590.000,- Kč.

V přízemí domu se nachází prostorný obývací pokoj s kuchyňským koutem. Kuchyňská linka je vybavena vestavěnými

spotřebiči - lednice s mrazákem, indukční varná deska, horkovzdušná trouba, myčka, mikrovlnná trouba a digestoř. Z obývacího pokoje je přímý vstup přes zastřešenou terasu na zahradu. Dále se v přízemí nachází hala s vestavěnou skříň, samostatná toaleta, technická místnost a vstup do garáže.

V 1. patře domu jsou tři samostatné pokoje a koupelna s vanou, sprchovým koutem a toaletou.

Vytápění domu a ohřev vody je zajištěno vlastním tepelným čerpadlem.

V dome jsou plastová okna se žaluziemi, předokenními roletami, vinylovými podlahami a dlažbou.

Inženýrské sítě jsou přivedeny - městská voda, elektřina a kanalizace.

Obec nabízí kompletní občanskou vybavenost - základní i mateřskou školu, poštu, obchody, restaurace i lékaře. Výborná dopravní dostupnost: 2 minuty autem dálnice D10, 20 minut Černý Most, 10 minut Mladá Boleslav, k dispozici je také městská doprava.

Vizualizace jsou pouze ilustrativní.