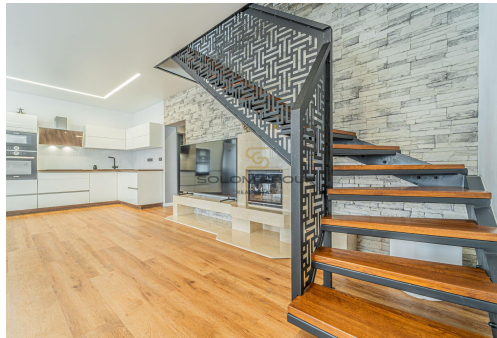


Prodej rodinného domu 6+kk, 246 m² s pozemkem 683 m², Zeměchy - Kralupy nad Vltavou

Nad Rybníkem, 27801, Kralupy nad Vltavou



16 450 000 Kč
za nemovitost

Vč. právního servisu a
provize RK



Vyřizuje

Martin Gábor

Tel.: +420 606 777 063

GSM: +420 723 632 639

E-mail:

martin.gabor@solomgroup.cz

Poloha objektu:	samostatný	Druh objektu:	cihlová
Stav objektu:	velmi dobrý	Počet podlaží v objektu:	2
Typ domu:	patrový	Zastavěná plocha:	120 m ²
Užitná plocha:	246 m ²	Plocha parcely:	683 m ²
Umístění objektu:	klidná část obce	Doprava:	vlak; dálnice; silnice; MHD; autobus
Elektřina:	Elektro - 230 V	Voda:	Vodovod
Telekomunikace:	Telefon; Internet	Topení:	Lokální - elektrické
Odpad:	Kanalizace	Energetická náročnost:	C - Úsporná

POPIS NEMOVITOSTI: Nabízíme k prodeji nadstandardní dvoupatrový rodinný dům o dispozici 6+kk a užitné ploše 155 m², který se nachází v klidné části obce Zeměchy, v Kralupech nad Vltavou. K domu náleží zahrada o výměře 683 m², garáž a další čtyři parkovací stání. Součástí pozemku je také venkovní bazén.

Dům byl zkolaudován v roce 2022 a je vybaven moderními technologiemi - rekuperační jednotkou, podlahové vytápění. Na podlahách jsou vinylové podlahy a dlažba. Vytápění a ohřev vody zajišťuje tepelné čerpadlo v kombinaci s elektrickým bojlerem.

V přízemí domu s přímým vstupem na terasu se nachází obývací pokoj s krbem, kuchyňský kout s vestavěnými spotřebiči (indukční varná deska, digestoř, myčka, horkovzdušná a mikrovlnná trouba), dále koupelna se sprchovým koutem a toaletou, pracovna a technická místnost.

V patře domu jsou dva dětské pokoje, ložnice, posilovna, koupelna s vanou i sprchovým koutem a vstup na prostornou

terasu.

Dům je napojen na elektřinu, veřejný vodovod a kanalizaci. Energetická náročnost domu je třída C - úsporná.

Zeměchy jsou vyhledávanou, klidnou lokalitou s minimálním dopravním provozem. Centrum Kralup nad Vltavou s veškerou občanskou vybaveností je vzdáleno pouhých 5 minut jízdy autem, vlakem či autobusem. Do centra Prahy se pohodlně dostanete do 30 minut - spoje jezdí pravidelně každých 30 minut po celý den.

K nastěhování dle dohody.

Pro více informací kontaktujte manažera nabídky.