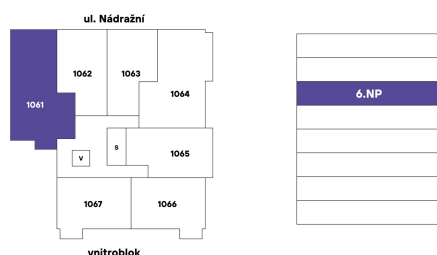


## Projekt LIHOVAR Smíchov: Exkluzivní 3+kk s lodžii (Byt č.1061 - 89,9 m<sup>2</sup>)

Nádražní, Praha 5, Praha



### 17 830 000 Kč

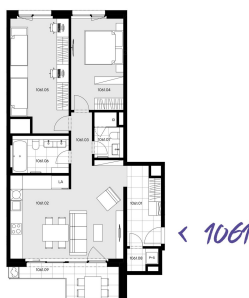
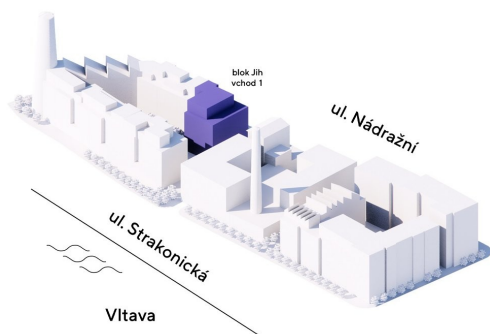
 za nemovitost

 Včetně DPH a poplatků.  
 Cena nezahrnuje sklep a  
 parkovací stání.


Vyřizuje

**Grunclová Andrea**
**Tel.:** +420 737 283 300

**GSM:** +420 771 516 501

**E-mail:** [prodej@trigema.cz](mailto:prodej@trigema.cz)


<b>Dispozice bytu:</b>	3+kk	<b>Podlaží v domě:</b>	6
<b>Počet podlaží v domě:</b>	7	<b>Celková podlahová plocha:</b>	89 m <sup>2</sup>
<b>Druh objektu:</b>	cihlová	<b>Stav objektu:</b>	projekt
<b>Vlastnictví:</b>	osobní	<b>Lodžie:</b>	6 m <sup>2</sup>
<b>Doprava:</b>	vlak; dálnice; silnice; MHD; autobus	<b>Energetická náročnost:</b>	A - Mimořádně úsporná

**POPIS NEMOVITOSTI:** Poslední příležitost k bydlení v nové ikoně metropole: Projekt LIHOVAR Smíchov

Využijte poslední šanci získat bydlení v projektu Lihovar, který definuje novou tvář Prahy. Třetí a závěrečná etapa výjimečného projektu uzavírá vznik moderní čtvrti, kde se industriální dědictví citlivě snoubí s progresivní architekturou.

Lokalita se mění v městský prostor plný obchodů, služeb a unikátních kulinařských zážitků v rozsáhlém food courtu. Strategickou hodnotu a rostoucí potenciál místa podtrhuje nový Dvorecký most propojující Smíchov s Podolím a probíhající modernizace Smíchovského nádraží. Předpokládaný termín dokončení je plánován na 3Q/2027.

Mimořádně úsporný provoz v energetické třídě A zajišťují špičkové technologie: rekuperace, stropní chlazení, exteriérové žaluzie či izolační trojskla. Vše je řízeno chytrým systémem Loxone, který zajišťuje příjemné a úsporné bydlení v každém ročním období.

Exkluzivní 3+kk s lodžii

Byt č. 1061 o dispozici 3+kk a celkové podlahové ploše 89,90 m<sup>2</sup> se nachází v 6. nadzemním podlaží. Ložnice jsou situovány na západní stranu, zatímco obývací pokoj s kuchyňským koutem o výměře 29,80 m<sup>2</sup> je orientován na východ do klidného vnitrobloku. Tato hlavní obytná část je přímo propojena s lodžii o rozloze 6,80 m<sup>2</sup>.

Pro osobní schůzku kontaktujte makléře.

Nabídka dalších bytů je k nalezení na stránkách developerského projektu.

Poznámka: Vybavení bytu nábytkem a kuchyňskou linkou je pouze ilustrativní a není součástí prodejní ceny.