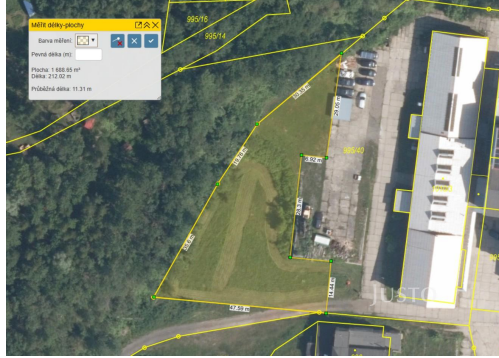


Prodej komerčního pozemku 1688 m²

Rynholec



2 532 000 Kč
za nemovitost

k ceně se připočítává DPH
v zákonné výši 21%



Vyřizuje

Milan Šámal

Tel.: 603 333 375

GSM: +420602100722

E-mail: samal@justo.cz

Celková plocha: 1 688 m²

Umístění objektu: okraj obce

Druh pozemku: pro komerční výstavbu

Komunikace: betonová

POPIS NEMOVITOSTI: Ve výhradním zastoupení majitele nabízím k prodeji pozemek v průmyslovém areálu v bývalém dolu ČSA v Rynholci.

Nemovitost se nachází necelé 4 km od sjezdu č.25 z dálnice D6 (směr Karlovy Vary) a je v bezprostřední blízkosti hlavní silnice č. 606, která vede do Nového Strašecí.

Přibližná plocha pozemku je cca 1688 m², přičemž dle dohody je možno jeho velikost upravit dle požadavku kupujícího. Jednotková cena je 1 500 Kč/m² bez DPH.

Dle platného územního plánu musí být na výrobních plochách situovány pouze provozy neohrožující životní prostředí; vyloučen je strojírenský průmysl, papírenský průmysl, hutě a výroba celulózy.

Mezi směrné požadavky patří: výška staveb by měla činit u průmyslových objektů maximálně 12 m (po římsu). Koeficient využití území by měl být maximálně 0,70.

Plocha pozemku je nezpevněná a po dohodě s majitelem je možno na pozemek zavést elektřinu, vodu a plyn.

Areál, kde se nemovitost nachází, se s ohledem na lokalitu a sídlící firmy stává atraktivní komerční lokalitou v dané

lokality s dalším potenciálem na rozvoj.

V případě zájmu mě prosím kontaktujte.