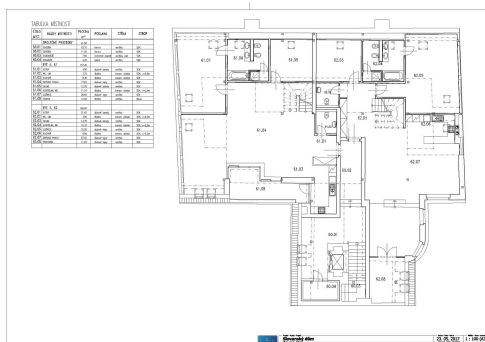


Pronájem bytových prostor ke kancelářskému využití

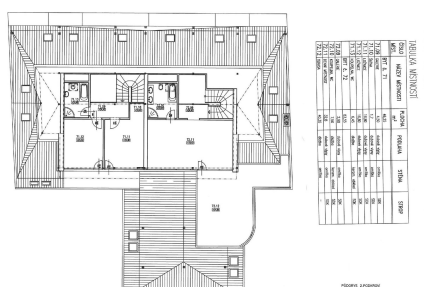
Na příkopě, Praha 1, Praha



92 000 Kč
za měsíc



Vyřizuje
Magdalena Gómezová
GSM: 420602368466
E-mail:
magdalena.gomezova@century21.cz



Plocha kanceláří: 203 m²

Stav objektu: velmi dobrý

Ostatní: Výtah

Odpad: Kanalizace

Druh objektu: cihlová

Druh prostor: Kanceláře

Elektřina: Elektro - 230 V

Energetická náročnost: C - Úsporná

POPIS NEMOVITOSTI: Nabízíme k pronájmu dva bytové prostory v prestižním komplexu Slovanský dům na adrese Na Příkopě, Praha 1. Prostory jsou využívány jako kanceláře. První jednotka o dispozici 5+kk se nachází v 6. nadzemním podlaží a má užitnou plochu 203,70 m² včetně terasy o velikosti 12,90 m². Druhá jednotka, rovněž 5+kk v 6. nadzemním podlaží, nabízí velkorysou plochu 243,55 m² včetně terasy o velikosti 40,35 m². Obě jednotky budou k dispozici od července 2026. Nájemné u první jednotky činí 92 000 Kč měsíčně, u druhé jednotky 102 000 Kč měsíčně, poplatky jsou u obou jednotek stanoveny na 18 000 Kč měsíčně plus DPH. Lokalita nabízí prestižní adresu v samém centru Prahy, výbornou dopravní dostupnost i kompletní občanskou vybavenost, což z těchto prostor činí ideální volbu pro podnikatelské zázemí.