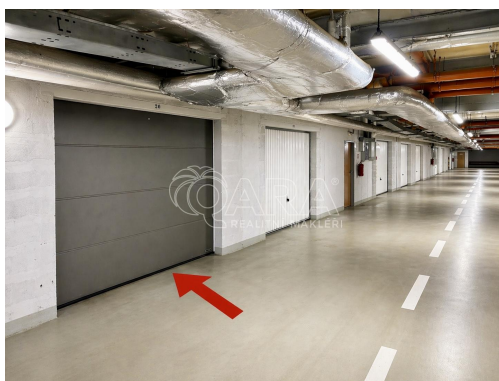
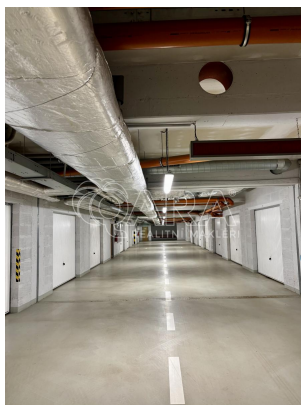


## Pronájem prostorné garáže / skladu, 25 m and sup2;, Praha 10 Strašnice, ul. Strančická

Strančická, 10000, Praha 10, Praha



**3 400 Kč**  
za měsíc



Vyřizuje

**Pavlína Krejčová**

**Tel.:** +420 732216776

**GSM:** +420 732216776

**E-mail:**

[pavlina.krejцова@qara.cz](mailto:pavlina.krejцова@qara.cz)

**Počet podlaží v domě:**

**Stav objektu:**

dobrý

**Druh objektu:**

cihlová

**Umístění objektu:**

klidná část obce

**POPIS NEMOVITOSTI:** Nabízíme k pronájmu prostornou garáž o velikosti 25 m and sup2; v žádané lokalitě Praha 10 Strašnice, ulice Strančická. Garáž je vhodná nejen pro parkování automobilu, ale také jako skladovací prostor nebo zázemí pro podnikání.

Díky své velikosti je vhodná i pro menší dodávku, nebo větší osobní vůz. Komfort zajišťují elektrická vrata, která umožňují pohodlný vjezd a bezpečné užívání.

Hlavní výhody:

plocha 25 m and sup2;

elektrická vrata

vhodné pro auto, dodávku i sklad

dobrá dostupnost

bezpečné a suché zázemí

Volné od: 1. 5. 2026  
Nájemné: 3 400 Kč / měsíc  
Kauce: 6 800 Kč (2 měsíční nájmy)  
Provize RK: 1 měsíční nájem

V případě zájmu o více informací nebo prohlídku mě neváhejte kontaktovat.