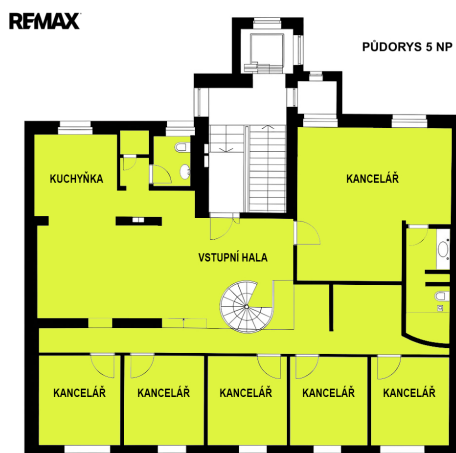


Prodej části činžovního domu na pomezí Malé Strany a Smíchova

Elišky Peškové, Praha 5, Praha



Neuvedeno
za nemovitost

cena u makléře



Vyřizuje

Bc. Jana Vítková

Tel.: +420 224 247 291

GSM: +420737468819

E-mail:

jana.vitkova@re-max.cz

Plocha parcely: 194 m²

Umístění objektu: centrum obce

Odpad: Kanalizace

Ostatní: Výtah

Plyn: Plynovod

Energetická náročnost: G - Mimořádně nehospodárná

POPIS NEMOVITOSTI: Představujeme ojedinělou investiční příležitost pro vizionáře a náročné investory. Na pomezí Malé Strany a Smíchova nabízíme k prodeji dvě nejvyšší podlaží o výměře 214m² kompletně zrekonstruovaného historického činžovního domu. Hlavním investičním potenciálem této nemovitosti je maximální dispoziční a legislativní flexibilita, jelikož prostory dosud nejsou formálně rozděleny na jednotky. Prohlášení vlastníka a přesné vymezení jednotek proběhne až na základě vašeho konkrétního záměru přímo v rámci procesu koupě. Nabízí se tak prostor pro realizaci velkorysého mezonetu, rozdělení na dva prémiové byty pro náročnou klientelu, nebo vybudování komerčních prostor pro reprezentativní sídlo firmy. Budova se nachází ve vynikajícím technickém stavu, což minimalizuje rizika dodatečných investic do společných částí domu. Atraktivitu projektu pro budoucí koncové klienty či nájemce zajišťuje vyhledávaná lokalita v dosahu Petřínských sadů a Janáčkova nábřeží, plná občanská vybavenost sousedního Anděla a výborná dopravní dostupnost metrem i tramvají (zastávka Švandovo divadlo). Prodejní cena, detailní půdorysy a stavebně-technické podklady jsou k dispozici při osobním jednání. Pokud hledáte flexibilní projekt na prémiové adrese, kontaktujte mě pro sjednání termínu schůzky a osobní prohlídky. Prodávající si

vyhrazuje právo vybrat kupujícího na základě jím zvolených kritérií.