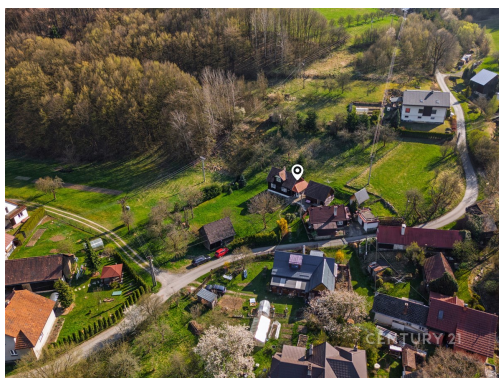


## Prodej luxusně zrekonstruovaného souboru valašských staveb - Lužná u Vsetína

Lužná



**Neuvedeno**  
za nemovitost

Info v RK



Vyřizuje

**Petr Podhajský**

**GSM: +420 774 980 366**

**E-mail:**

[petr.podhajsky@century21.cz](mailto:petr.podhajsky@century21.cz)

**Zastavěná plocha:** 252 m<sup>2</sup>

**Plocha parcely:** 2247 m<sup>2</sup>

**Stav objektu:** velmi dobrý

**Umístění objektu:** klidná část obce

**Voda:** Místní zdroj vody;  
Vodovod

**Odpad:** Kanalizace

**Užitná plocha:** 87 m<sup>2</sup>

**Druh objektu:** dřevěná

**Počet podlaží v objektu:** 1

**Elektrina:** Elektro - 230 V

**Plyn:** Plynovod

**Energetická náročnost:** G - Mimořádně  
nehospodárná

**POPIS NEMOVITOSTI:** Hledáte klid, výhledy do horské krajiny a vůni dřeva, ale nechcete slevovat z moderního komfortu?

Nabízíme k prodeji unikátní soubor staveb po nákladné rekonstrukci v malebné obci Lužná v srdci okresu Vsetín. Na rozlehlém, slunném pozemku o celkové výměře 2 247 m<sup>2</sup> se nachází citlivě zrekonstruovaná chalupa s modrým číslem popisným, vedlejší „stará chalupa“ sloužící pro skladování a dílnu, dále stavba sklípku s obytným podkrovím a původní

stodola. To vše tvoří uzavřený, souvislý celek, který vám zajistí soukromí a široké možnosti využití s možností celoročního bydlení.

Hlavní chalupa (4+kk): Tradice s moderním srdcem

Dřevěnice na kamenném základě (užitná plocha 86,5 m<sup>2</sup>) prošla nákladnou a precizní rekonstrukcí, při které byl kladen důraz na zachování původního charakteru.

- Interiér: V přízemí najdete prosvětlený obývací pokoj s jídelnou a kuchyní s kachlovými kamny, koupelnu s vanou a WC, chodbu s masivními dřevěnými schody do podkroví a vstupní verandu. V podkroví se nachází dvě útulné ložnice s pracovním s příznanými trámy.
- Technologie: Nová dřevěná okna s trojskly, izolované podlahy s masivními parketami, kompletně nové rozvody (elektrina, voda, odpady), zateplená střecha, nové omítky a sádrokartonové stěny v celé chalupě.
- Vybavení: Kuchyně na míru (horkovzdušná trouba, sklokeramika), moderní koupelna s vanou, nové dřevěné interiérové i vchodové dveře s důrazem na původní ráz stavby, internetové rozvody s přípojkou v obývacím pokoji, jídelně a ložnici v podkroví.
- Sítě: Voda a elektrina připojeny, kanalizace řešena dvou komorovým septikem (přípojka na obecní řad na hranici pozemku), plyn rovněž na hranici pozemku.
- Energie: Vytápění zajišťují elektrické přímotopy v jednotlivých pokojích, případně pomocí kachlových kamen v obývacím pokoji, ohřev teplé vody zajištěn elektrickým bojlerem v koupelně.

Další stavby v areálu

1. Vinný sklípek s obytným podkrovím (15 m<sup>2</sup>): Skvěle izolovaný sklep pro milovníky vína, podkroví slouží jako plnohodnotný pokoj pro hosty či dětská herna - po celkové rekonstrukci.
2. Dílna a zázemí (45 m<sup>2</sup>): Bývalá "stará chalupa", kompletně zrekonstruovaná. Aktuálně slouží jako dílna a sklad, nabízí se však možnost propojení s hlavní chalupou.
3. Původní stodola (58 m<sup>2</sup>): Přístupná přímo z obecní komunikace, ideální pro přestavbu na garáž či prostornou dílnu.

Zahrada a okolí

- Oplocená zahrada s jablečným sadem a vlastní funkční studnou.
- Kolem chalupy jsou zpevněné kamenné terasy přímo vybízející k posezení, grilování a zábavě, prostor pro vybudování bazénu, dětského hřiště nebo wellnes zóny.
- Klidná část obce s dechberoucími výhledy. Jen 300 metrů od chalupy se nachází lyžařský vlek, což dělá z nemovitosti ideální místo pro zimní rekreaci a případné komerční využití pro pronájem
- Bezproblémový přístup po celoročně udržované obecní asfaltové cestě.

Tato nemovitost je ideální volbou pro náročné klienty, kteří hledají spojení historie, klidu Beskyd a okamžitého užívání bez nutnosti dalších investic.