

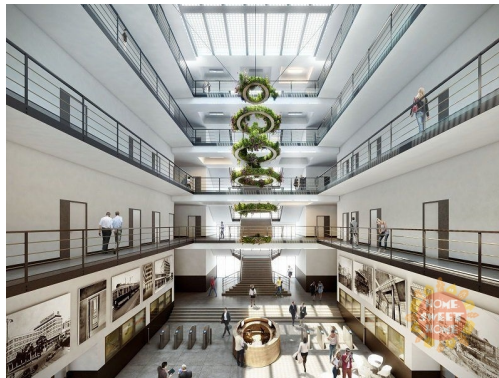


Pronájem - Komerční prostory

číslo zakázky: 79028

## Praha 7, exkluzivní obchodní prostory 242 m<sup>2</sup> k pronájmu, Bubenská ulice, Holešovice

Bubenská, Praha 7, Praha



**600 Kč**  
za m<sup>2</sup>/měsíc

+ služby 155Kč/m<sup>2</sup>/měs. +  
DPH + media



Vyřizuje

**Aleš Vladař**

**Tel.:** 777 667 277

**GSM:** +420777111420

**E-mail:**

[ales.vladar@homesweethome.cz](mailto:ales.vladar@homesweethome.cz)

**Plocha kanceláří:** 242 m<sup>2</sup>

**Stav objektu:** velmi dobrý

**Ostatní:** Výtah

**Druh objektu:** cihlová

**Druh prostor:** Obchodní

**Energetická náročnost:** C - Vyhovující

**POPIS NEMOVITOSTI:** Nové obchodní prostory k pronájmu o celkové rozloze 242 m<sup>2</sup> nacházející se v 1.NP administrativní budovy v ulici Bubenská, Praha 7. Obchodní jednotka je kolaudována jako koupelnové studio.

Administrativní projekt B1 je rozdělen mezi moderní kanceláře, obchodní jednotky, prostor kulturního centra. Technické možnosti: přístup pomocí magnetických karet, chlazení pomocí dvoutrubkových fancoilových jednotek s možností vlastní regulace, topení pomocí parapetních radiátorů, vlastní sociální zázemí, CCTV, EPS, sádkartonový podhled se závěsným osvětlením nebo stropy s přiznanými rozvody technologií, sprinklery dle výchozích dispozic, zdvojené podlahy, podlahové krabice ( 1 krabice/20 m<sup>2</sup>, 2 + 2 ), možnost připojení na optický kabel, světlá výška prostor 3.00 m, moderní výtah, centrální recepce s 24hodinovou ostrahou, možnost připojení záložní diesellový zdroj, sklady, bezbariérový přístup do budovy. Jedná se pouze o vizualizaci. Služby parkovací stání 300 CZK/místo/měsíc + DPH.

Fotografie jsou pouze orientační, doporučujeme prohlídku prostor.

Budova B1 se tyčí na levém břehu řeky Vltavy a paty Hlávkova mostu, který přetíná ostrov Štvanice. Leží přímo na

stanici metra a tramvaje Vltavská a v těsné blízkosti další tramvajové zastávky Strossmayerovo náměstí. U Bubenské také začíná a končí nejrušnější pražská dopravní tepna - severojižní magistrála. Předností budovy jsou její výborná viditelnost, poloha v blízkosti centra města a vynikající dopravní dostupnost automobilem i veřejnou dopravou. K dispozici několik parkovacích stání za poplatek.

Ihned dostupné k pronájmu.