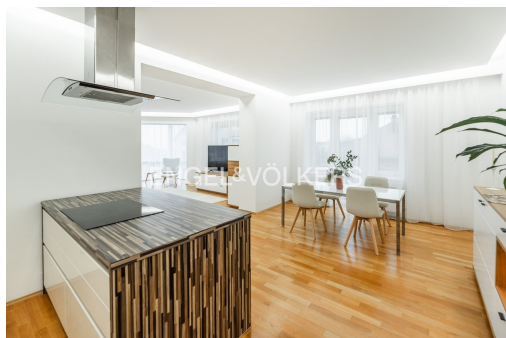


Světlý byt po rekonstrukci v blízkosti Pražského hradu

Parléřova, 16900, Praha 6, Praha



42 000 Kč
za měsíc



Vyřizuje

Aneta Matiásková

Tel.: +420 233 091 011

GSM: +420 736 470 827

E-mail:

aneta.matiaskova@engelvoelkers.com

Dispozice bytu: 2+kk

Počet podlaží v domě: 1

Druh objektu: cihlová

Vlastnictví: osobní

Podlaží v domě: 4

Celková podlahová plocha: 90 m²

Stav objektu: velmi dobrý

Energetická náročnost: G - Mimořádně
nehospodárná

POPIS NEMOVITOSTI: K okamžitému pronájmu nabízíme zrekonstruovaný světlý byt v blízkosti Pražského hradu.

Byt se nachází ve 4. nadzemním podlaží činžovního domu s výtahem, který aktuálně prochází kompletní rekonstrukcí. Praktická dispozice 2+kk nabízí vstupní halu, prostorný obývací pokoj propojen s plně vybavenou kuchyní s ostrůvkem a proskleným výklenkem s výhledem, ložnici orientovanou do ulice a koupelnu s vanou a toaletou.

Poplatky činí 850 Kč/osoba za měsíc. Energie se přepisují na nájemce. Kauce je stanovena ve výši dvou měsíčních nájmu. Provize realitní kanceláři jeden měsíční nájem + DPH.