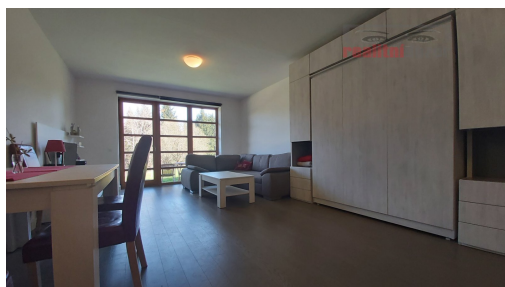


Říčky v O.h. - vybavený apartmán (byt) Orlické hory, 49m² + terasa 6 m²

Říčky v Orlických horách



4 980 000 Kč

za nemovitost

včetně vnitřního vybavení



Vyřizuje

Marcela Šnajdarová

Tel.: +420777220617

GSM: +420777220617

E-mail:

info@realitnidozor.com

Dispozice bytu:	1+kk	Podlaží v domě:	1
Počet podlaží v domě:	1	Celková podlahová plocha:	49 m ²
Druh objektu:	cihlová	Stav objektu:	velmi dobrý
Vlastnictví:	osobní	Umístění objektu:	centrum obce
Elektrina:	Elektro - 230 V	Voda:	Vodovod
Topení:	Lokální - elektrické	Odpad:	Kanalizace
Energetická náročnost:	D - Méně úsporná		

POPIS NEMOVITOSTI: Nabízíme k prodeji vybavenou bytovou jednotku s terasou v horské obci Říčky v Orlických horách.

Jednotka je v os. vlastnictví, CP 49 m² + venkovní terasa 6 m².

Byt je typ 1kk s dispozicí:

- vstupní chodba 5 m², komora 6 m², využívaná jako šatna nebo sklad sportovního vybavení - kola nebo lyže, dále je zde osazen bojler na ohřev vody (120l, instalace 2020), automatická pračka se sušičkou, držáky na lyže a el. vysoušeč bot.

- chodba s vestavnými skříněmi,

- z chodby je také vstup do koupelny - ta je vybavena vanou, umyvadlem, WC a topným žebříkem.

- samotná centrální obytná místnost má plochu 30 m², je velmi světlá, ukončena francouzským oknem (euro) směrem

na terasu orientovanou JV směrem, stínění oken vnitřními roletami.

Podlaha v pokoji je dřevěná dýha, na chodbě zátěžový vinyl (typ Flotex), v koupelně dlažba.

Topení je el. přímotopy, které se ovládají pomocí mobilu, takže přijíždíte do již vytopeného apartmánu. Byt je také vybaven el. alarmem. Součástí ceny je jeho movité vybavení - kvalitní sklopné dvoulůžko 160 cm, které šetří prostor v místnosti, rozkládací sedací souprava, jídelní stůl, vestavná skříň a další viz fotografie.

Kuch. linka je kompletně vybavena - indukční varná deska, myčka, el. trouba, vestavná mikrovlnka, vestavná lednice s mrazákem. Vybavení je z r. 2016 a je ve velmi dobrém stavu.

Bytový dům má celkem 10 bytových jednotek, vstup do bytu je přímý bez vstupu přes společné prostory (ty v domě nejsou).

Měsíční náklady 3.600 Kč.

K bytové jednotce náleží podíl na společném pozemku kolem domu o celkové výměře 4281 m² a také podíl na příjezdové cestě o celk. výměře 2421 m². Dům se nachází v sousedství hotelu, kde je možné navštěvovat restauraci a wellness (bazén, vířivka, posilovna, sauna) v okolí najdete krásnou přírodu. Byt tak využijete k odpočinku na horách nebo pro sportovní vyžití vzhledem k cyklotrasám, turistice, lyžování ve Ski centru Říčky apod. nebo jej využijete jako investici ke komerčnímu pronájmu/ubytování. V případě pronájmu na ubytování je možné využití servisu v místě.

Byt je volný ihned po přepisu vlastnictví, financování hypotečním úvěrem možné.

Cena je včetně právního servisu, advokátní úschovy kupní ceny a poplatku na KÚ.

Další info na osobní prohlídce nebo na tel. kontaktu. Zájemce nehradí provizi RK.