



# REALITY

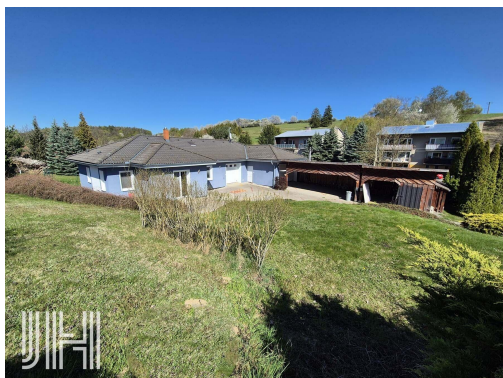
OD ROKU 1992

Prodej - Domy a vily

číslo zakázky: N00234

## Prodej novostavby rodinného domu s hobby dílnou

79852, Ludmírov



**6 990 000 Kč**

za nemovitost

včetně provize



Vyřizuje

**Aleš Hájek**

Tel.: 582 341 705

GSM: 608 805 659

E-mail:

[jhreality@jhreality.cz](mailto:jhreality@jhreality.cz)

**Poloha objektu:** samostatný

**Stav objektu:** velmi dobrý

**Typ domu:** přízemní

**Užitná plocha:** 192 m<sup>2</sup>

**Umístění objektu:** okraj obce

**Druh objektu:** cihlová

**Počet podlaží v objektu:** 1

**Zastavěná plocha:** 222 m<sup>2</sup>

**Plocha parcely:** 2667 m<sup>2</sup>

**Energetická náročnost:** G - Mimořádně nevhodná

**POPIS NEMOVITOSTI:** Nabízíme k prodeji novostavbu zděného přízemního bungalovu nacházejícího se v krásné krajině Konicka, na okraji obce Ponikev. Dům byl užíván od roku 2008, vel. 3+kk s možností rozšíření na úkor hobby prostor, tyto prostory tvoří 2x místnost s vraty na DO pro parkování až 5 aut, montážní jáma a WC. Obytná část domu má zádveří, chodbu, obývací pokoj s jídelnou a vstupem na zahradu, kuchyň s oddělnou spíží, 2x pokoj, koupelnu (vana, umyvadlo, bidet, místo pro pračku), samostatné WC, komoru a je propojena s hobby částí dveřmi. V chodbě je vstup na pochůzí půdu s možností skladování. Dům je vytápěn přímotopy a litinovými kamny Jotul v obývacím pokoji, ohřev teplé vody el. bojlerem. Elektřina 220/400 V (40 A), voda z vl. studny, kanalizace do plastového septiku, dům je připraven na napojení na ob. vodu, kanalizaci i plyn (rozvody v domě provedeny a vyvedeny před dům). Dům je postaven do osázené oplocené zahrady orientované na jihozápadní stranu, před domem velkorysý vydlážděný prostor, dřevěný přístřešek pro parkování dalších 3 aut, na zahradě se nachází zahradní domek, romantický suchý záchod a před domem na rohu pozemku je kříž. Celá zahrada je osázená okrasnými dřevinami se zajímavými krajinářskými prvky a ovocnými stromy. PENB - G, aktuální PENB bude dodán k prodeji domu. Ponikev se nachází 4 km od Konice a je součástí obce Ludmírov. Zastavěná plocha: 222 m<sup>2</sup>, obytná plocha: 192 m<sup>2</sup>, zahrada 2.445 m<sup>2</sup>.