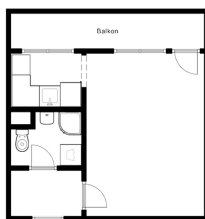


Podnájem 1+1, 32 m², lodžie

Varnsdorfská, Praha 9, Praha



REMAX



Plánek je jen orientační



13 500 Kč

za měsíc

Nájem 13500,- Kč zálohy:



Vyřizuje

Jan Pohorelický

Tel.: 222 524 840

GSM: +420277277001

E-mail:

jan.pohorelicky@re-max.cz

Dispozice bytu: 1+1

Počet podlaží v domě: 8

Druh objektu: panelová

Vlastnictví: družstevní

Sklep: 1 m²

Voda: Vodovod

Plyn: Plynovod

Energetická náročnost: B - Velmi úsporná

Podlaží v domě: 1

Celková podlahová plocha: 32 m²

Stav objektu: dobrý

Lodžie: 6 m²

Umístění objektu: klidná část obce

Telekomunikace: Internet

Odpad: Kanalizace

POPIS NEMOVITOSTI: Nabízím k podnájmu družstevní byt o dispozici 1+1 o celkové ploše 32,31 m² (byt 26,21 m² + lodžie 6,10 m²) s komorou na chodbě, situovaný v 1. patře.

Po vstupu do bytu se nachází předsíň o výměře 2,48 m². Z ní je přístup do hlavního pokoje o výměře 19,76 m². Dále je zde spíž o výměře 1 m², samostatné WC o výměře 0,97 m² a koupelna o výměře 2 m².

Byt je zařízený k bydlení. Po předchozím nájemci byl opraven. Je nově vymalováno, je položen nový koberec, byla provedena oprava elektroinstalace a v bytě je nová lednice.

Nájem: 13 500 Kč
Poplatky: 1 709 Kč
Elektřina: 1 000 Kč (nepřevádí se)
Kauce: 13 500 Kč
Provize RK: 16 335 Kč

Prohlídky budou dne: 4. 5. 2026 od 15:00 do 17:00.

V případě zájmu o prohlídku vyplňte formulář pod inzerátem. Následně vám bude zaslán e-mail s dotazníkem. Po jeho vyplnění bude zpřístupněn kalendář pro výběr termínu prohlídky.

Byt je k dispozici ihned.

Pro více informací nebo sjednání prohlídky nás prosím kontaktujte prostřednictvím formuláře.

Majitel si vyhrazuje právo vybrat nájemce dle svých kritérií.

Pronajímající si vyhrazuje právo vybrat nájemce na základě jím zvolených kritérií.