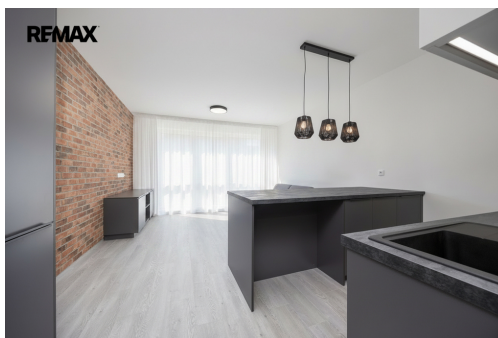


## Pronájem bytu 1+kk v osobním vlastnictví 33 m<sup>2</sup>, Praha 9 - Vysočany

Pod Harfou, Praha 9, Praha



### 19 000 Kč

za měsíc

včetně převodu energií a  
pojištění domácnosti



Vyřizuje

**Mgr. Jakub Olach**

**Tel.:** 222 524 840

**GSM:** +420776307562

**E-mail:**

[jakub.olach@re-max.cz](mailto:jakub.olach@re-max.cz)

<b>Dispozice bytu:</b>	1+kk	<b>Podlaží v domě:</b>	5
<b>Počet podlaží v domě:</b>	8	<b>Celková podlahová plocha:</b>	46 m <sup>2</sup>
<b>Druh objektu:</b>	cihlová	<b>Stav objektu:</b>	novostavba
<b>Vlastnictví:</b>	osobní	<b>Balkón:</b>	6 m <sup>2</sup>
<b>Sklep:</b>	5 m <sup>2</sup>	<b>Umístění objektu:</b>	rušná část obce
<b>Doprava:</b>	vlak; dálnice; silnice; MHD; autobus	<b>Elektrina:</b>	Elektro - 400 V
<b>Voda:</b>	Vodovod	<b>Telekomunikace:</b>	Internet
<b>Odpad:</b>	Kanalizace	<b>Energetická náročnost:</b>	B - Velmi úsporná

**POPIS NEMOVITOSTI:** V rezidenčním projektu Harfa Living nabízím k pronájmu byt v nadstandardním provedení o dispozici 1+kk s balkonem a vlastním garážovým stáním.

Byt se nachází v 5. nadzemním podlaží moderní novostavby s výtahem, která splňuje všechny současné standardy komfortního a úsporného bydlení.

Projekt je navržen s prvky eko-smart řešení a obklopen dostatkem zeleně, což vytváří příjemné a klidné prostředí pro život.

Užitná plocha bytu: 32,8 m<sup>2</sup>

Podlahová plocha bytu: 35 m<sup>2</sup>

- Obývací pokoj s kuchyňským koutem: 24,7 m<sup>2</sup>
- Koupelna s WC: 4 m<sup>2</sup>
- Předsíň: 4,1 m<sup>2</sup>
- Balkon: 6,2 m<sup>2</sup>
- Sklepní kóje: 5,4 m<sup>2</sup>
- Součástí nájmu je také vlastní garážové stání.

Obývací pokoj plynule navazuje na moderní kuchyňský kout s LED osvětlením, vybavený kvalitními vestavěnými spotřebiči značky Electrolux: indukční varnou deskou, digestoří, horkovzdušnou troubou, mikrovlnnou troubou, lednicí s mrazákem a myčkou nádobí.

Dominantou prostoru je kuchyňský ostrůvek s pracovní deskou z kompozitního kamene, který nabízí další velkorysé úložné prostory.

Součástí obývací části je rozkládací gauč a TV komoda.

Celý prostor doplňuje dekorativní cihlová stěna a designová závěsná svítidla, která dodávají místnosti osobitý charakter a příjemné teplé světlo.

Koupelna je vybavena zrcadlem s LED podsvícením. Sprchový kout je proveden s protiskluzovým povrchem.

Toaleta s vyhřívaným sedátkem s individuální nastavení teploty a integrovaným bidetem.

Na stěnách jsou použity dva typy obkladů: designový 3D obklad Diamond Plate a velkoformátový obklad v odstínu Dark Bronze, které dodávají koupelně moderní a elegantní vzhled.

Západně orientovaná okna s trojskly a předokenními žaluziemi zajišťují příjemné odpolední světlo i možnost regulace tepla.

V předsíni se nachází vestavěná šatní skříň, která poskytuje dostatek úložného prostoru pro dvě osoby.

PENB - B (Velmi úsporná)

Lokalita vyniká skvělou dopravní dostupností a širokou občanskou vybaveností v bezprostředním okolí.

Nájemné: 19.000,- Kč/měs.

Zálohy na služby: 3.000,- Kč/měs.

Elektrina se převádí na nájemce.

Provize: 1x měs. nájemné + DPH v zákonné výši

Zaujala vás tato nabídka? Neváhejte mě kontaktovat, nemovitost vám rád osobně představím.

Pronajímající si vyhrazuje právo vybrat nájemce na základě jím zvolených kritérií.