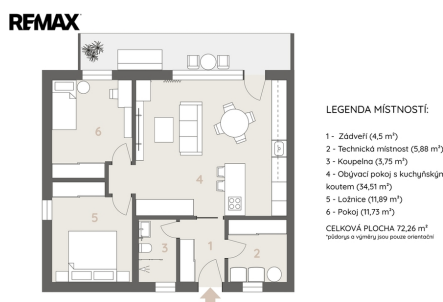
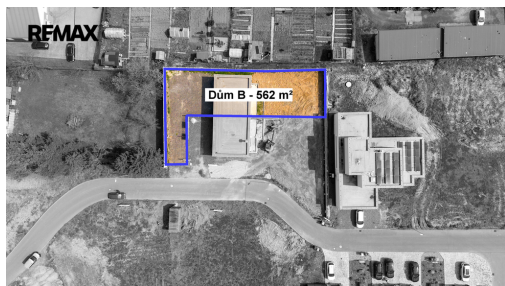


Prodej rodinného domu 72 m², Frýdek-Místek

Na Hliníku, Frýdek-Místek



7 390 000 Kč
za nemovitost

Cena včetně provize RK a právního servisu, včetně DPH



Vyřizuje

Ing. Petr Gaj, MBA

Tel.: 222 524 840

GSM: +420604716081

E-mail:

petr.gaj@re-max.cz

Poloha objektu:	v bloku	Druh objektu:	cihlová
Stav objektu:	velmi dobrý	Počet podlaží v objektu:	1
Typ domu:	přízemní	Zastavěná plocha:	100 m ²
Užitná plocha:	72 m ²	Plocha parcely:	562 m ²
Umístění objektu:	rušná část obce	Elektřina:	Elektro - 230 V
Voda:	Vodovod	Odpad:	Kanalizace
Energetická náročnost:	B - Velmi úsporná		

POPIS NEMOVITOSTI: Nabízíme k prodeji novostavbu rodinného o dispozici 3+kk ve Frýdku-Místku, v katastrálním území Místek. Dům má užitnou plochu 72 m² a vlastní pozemek o výměře 569 m², což zajišťuje dostatek soukromí i prostoru pro venkovní využití.

Dispoziční rodinného domu je praktické a funkční. Po vstupu do domu se nachází zádveří (4,5 m²), ze kterého je přístup do koupelny (3,75 m²), technické místnosti (5,88 m²) a hlavního obytného prostoru. Ten tvoří obývací pokoj s kuchyňským koutem (34,51 m²), odkud je dále vstup do ložnice 11,89 m² a samostatného pokoje 11,73 m²). Z obývací části je přímý vstup na terasu přes francouzská okna, která zajišťují dostatek denního světla a propojení interiéru se zahradou.

Kuchyňská linka není součástí dodávky, což umožňuje budoucímu majiteli realizaci dle vlastních představ. Stejně tak terasa, parkovací stání a příjezdová cesta nejsou zahrnuty v ceně a jejich provedení je možné přizpůsobit

individuálním požadavkům.

Stavba je provedena z pórobetonových tvárnic se zateplením fasády, střecha je plochá se zateplením a podlaha na terénu je rovněž izolována. Okna jsou plastová s izolačním trojsklem, což zajišťuje velmi dobré tepelně izolační vlastnosti.

Dům je zařazen do energetické třídy B - velmi úsporná budova , což znamená nízké provozní náklady a komfortní bydlení. Měrná potřeba tepla na vytápění činí 71 kWh/m²/rok a celková dodaná energie 179 kWh/m²/rok . Průměrný součinitel prostupu tepla budovy je 0,21 W/m²K , což odpovídá současným požadavkům na novostavby s téměř nulovou spotřebou energie.

Vytápění a ohřev teplé vody zajišťuje moderní tepelné čerpadlo vzduch/voda značky Panasonic s teplovodním podlahovým vytápěním v celém domě. Jako doplňkový zdroj slouží krbová kamna na dřevo. Osvětlení je řešeno úspornými LED zdroji a větrání je přirozené, přičemž byla provedena i zkouška průvzdušnosti (blower door test).

Nemovitost je napojena na elektřinu, veřejný vodovod a splaškovou kanalizaci. Přístup k domu je zajištěn po příjezdové komunikaci. Dům je ideální volbou pro rodinné bydlení i jako investice v atraktivní a dobře dostupné lokalitě.

Prodávající si vyhrazuje právo vybrat kupujícího na základě jím zvolených kritérií.