



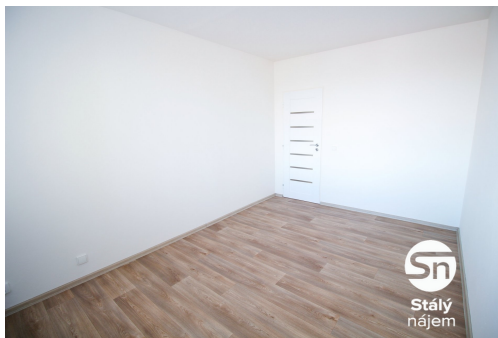
# Stálý nájem

Pronájem - Byty

číslo zakázky: 03460

## Podnájem, Byt 3+1, 75 m<sup>2</sup>, Benešov, ul. Vnoučkova

Vnoučkova, 25601, Benešov



### 16 990 Kč

za měsíc

+ poplatky 1.623 Kč  
měsíčně / 1 os + elektřina  
se přepisuje na  
podnájemníka



Vyřizuje

**Veronika Čáslavová**

**Tel.:** +420 246 034 312

**GSM:** +420 246 034 312

**E-mail:**

[inzerce@stalynajem.cz](mailto:inzerce@stalynajem.cz)

<b>Dispozice bytu:</b>	3+1	<b>Podlaží v domě:</b>	9
<b>Počet podlaží v domě:</b>	1	<b>Celková podlahová plocha:</b>	75 m <sup>2</sup>
<b>Druh objektu:</b>	panelová	<b>Stav objektu:</b>	dobrý
<b>Vlastnictví:</b>	osobní	<b>Umístění objektu:</b>	klidná část obce
<b>Doprava:</b>	vlak; silnice; autobus	<b>Elektřina:</b>	Elektro - 230 V
<b>Voda:</b>	Vodovod	<b>Topení:</b>	Ústřední - dálkové
<b>Odpad:</b>	Kanalizace	<b>Energetická náročnost:</b>	G - Mimořádně nehospodárná

**POPIS NEMOVITOSTI:** Vzhledem ke zvýšené poptávce o námi nabízené nemovitosti prosíme všechny vážné zájemce, aby nás pro rychlé vyřízení kontaktovali pomocí odpovědního formuláře u inzerátu. Následně Vám zašleme email s odkazem na krátký osobní dotazník. Po jeho vyplnění se vám ozveme a domluvíme se na dalším postupu a termínu prohlídky.

Nabízíme k podnájem byt o dispozici 3+1 v ulici Vnoučkova v Benešově. Jednotka se nachází v 9. podlaží, což zajišťuje dostatek klidu a krásný otevřený výhled do širokého okolí. Interiér prošel lehkou rekonstrukcí a působí velmi udržovaným dojmem.

Kuchyně je plně vybavena moderními spotřebiči včetně elektrické varné desky, trouby, myčky a chladničky s mrazákem. V koupelně najdete vanu, zrcadlo s osvětlením, praktické poličky a hned tři skříňky pro uložení všech

nezbytností; samozřejmostí je i příprava na pračku. Byt o ploše 75 m<sup>2</sup> nabízí tři samostatné místnosti, které si můžete dovybavit vlastním nábytkem. Majitelé se nebrání ani přítomnosti vycvchaného domácího mazlíčka.

Okolí domu v Benešově poskytuje kompletní zázemí pro pohodlný život. V těsné blízkosti se nachází supermarkety Kaufland a Lidl, poliklinika i školy. Pro relaxaci a procházky s mazlíčkem se přímo nabízí nedaleký zámecký park Konopiště. Lokalita je navíc skvěle dostupná - na vlakové a autobusové nádraží s přímými spoji na Prahu dojdete během pár minut pěšky.

Byt je k nastěhování ihned.

Uvádíme energetickou náročnost G - jelikož nemáme doloženo PENB.

Bydlete se Stálým Nájmem.

Stalo se vám někdy, že pronajímatel neměl čas se Vám věnovat?

S námi se to nestane - jsme vám k dispozici každý všední den od 9 do 17 hodin.

Zajistíme převody energií, pojištění, vyúčtování a když se něco přihodí společně to vyřešíme.

I když jen potřebujete poradit nebo si ujasnit nějaký detail - jsme tu pro Vás