

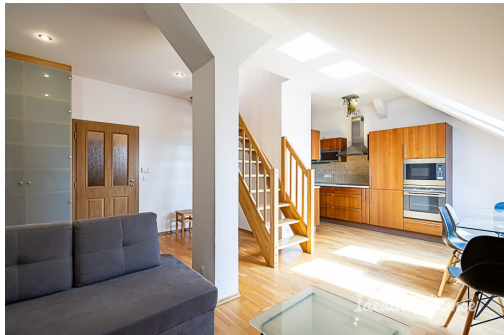
# In

Pronájem - Byty

číslo zakázky: 7628

## Pronájem bytu 3+kk, Osadní, Holešovice, 76 m<sup>2</sup>

Osadní, 17000, Praha 7, Praha



### 29 000 Kč

za měsíc

vratná jistota, náklady na bydlení 4.500Kč, poplatek za podnájem

# In

Vyřizuje

**Miloslava Kačerová**

**Tel.:** 222703030

**GSM:** 222703030

**E-mail:**

[podpora@idealninajemce.cz](mailto:podpora@idealninajemce.cz)

<b>Dispozice bytu:</b>	3+kk	<b>Podlaží v domě:</b>	7
<b>Počet podlaží v domě:</b>	7	<b>Celková podlahová plocha:</b>	76 m <sup>2</sup>
<b>Druh objektu:</b>	cihlová	<b>Stav objektu:</b>	velmi dobrý
<b>Vlastnictví:</b>	osobní	<b>Umístění objektu:</b>	klidná část obce
<b>Doprava:</b>	dálnice; silnice; MHD; autobus	<b>Občanská vybavenost:</b>	Škola; Školka; Zdravotnická zařízení; Pošta; Supermarket; Kompletní síť obchodů a služeb
<b>Elektrina:</b>	Elektro - 230 V	<b>Topení:</b>	Lokální - plynové
<b>Energetická náročnost:</b>	G - Mimořádně nevhodná		

**POPIS NEMOVITOSTI:** Nabízíme k dlouhodobému podnájmu atraktivní a prosvětlený mezonetový byt o dispozici 3+kk a celkové ploše 76 m<sup>2</sup>. Tato moderní jednotka se nachází v posledním, sedmém patře udržovaného bytového domu s výtahem v žádané lokalitě Praha 7 - Holešovice. Součástí pronájmu je také praktický sklep pro uložení sezónních věcí.

Interiér je nabízen jako plně vybavený, což budoucím nájemníkům umožňuje velmi pohodlné a rychlé nastěhování bez dalších investic. Srdcem bytu je prostorný obývací pokoj s jídelním koutem a pohodlným gaučem, na který navazuje moderní kuchyňský kout. Ten disponuje veškerými potřebnými spotřebiči včetně lednice s mrazákem, elektrické a mikrovlnné trouby, myčky a digestoře, přičemž nabízí i dostatek úložného prostoru. Dispozici doplňují dva samostatné neprůchozí pokoje, z nichž jeden je umístěn v patře mezonetu. Oba prostory lze flexibilně využít jako ložnici, klidnou

pracovnu nebo dětský pokoj. Koupelna je vybavena sprchovým koutem, umyvadlem s praktickou skříňkou, pračkou a toaletou.

Okolí domu v ulici Osadní vyniká perfektní občanskou vybaveností a skvělou dopravní dostupností tramvají. Jen pár kroků od vchodu se nachází supermarket Lidl, pobočka Alzy, pošta, lékařská péče i mateřské a základní školy. Lokalita je vyhlášená množstvím stylových kaváren a restaurací, zatímco pro aktivní odpočinek nebo procházky v přírodě slouží nedaleký park Stromovka.

Byt je k dispozici ihned

Energetická třída: G (průkaz nedodán).