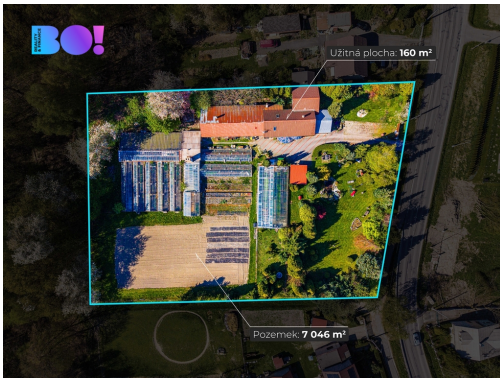


Prodej rodinného domu 160 m², s pozemkem 7046 m², Orlová - Lutyně

17. listopadu, Orlová



8 400 000 Kč
za nemovitost



Vyřizuje

Bc. Martin Masarik

Tel.: 725 80 80 80

GSM: +420 725 80 80 80

E-mail: info@boreality.cz

Poloha objektu:	samostatný	Druh objektu:	cihlová
Stav objektu:	velmi dobrý	Počet podlaží v objektu:	1
Typ domu:	přízemní	Zastavěná plocha:	160 m ²
Užitná plocha:	160 m ²	Plocha parcely:	7046 m ²
Umístění objektu:	klidná část obce	Doprava:	silnice; MHD; autobus
Komunikace:	asfaltová	Elektrina:	Elektro - 120 V; Elektro - 230 V
Voda:	Vodovod	Telekomunikace:	Telefon; Internet
Energetická náročnost:	G - Mimořádně neehospodárná		

POPIS NEMOVITOSTI: Exkluzivně nabízíme k prodeji prostorný rodinný dům o užitné ploše cca 160 m², situovaný na rozsáhlém pozemku o celkové výměře 7 046 m².

Dle územního plánu (BI T23) je celý pozemek určen k výstavbě rodinných či řadových domů, což z nemovitosti činí atraktivní investiční příležitost s možností dalšího rozvoje nebo rozdělení pozemku.

Dispozice domu:

- * Přízemí: 4 samostatné pokoje, koupelna, 2× WC, vstupní chodba
- * Podkroví: 1 pokoj a prostorná půda s potenciálem další vestavby

Dům je postaven z pálených cihel, disponuje dřevěnými stropy a plastovými eurookny. Podlahy jsou převážně dubové, v ložnici je betonový základ s plovoucí podlahou. Vytápění zajišťuje ústřední systém kombinující kotel na pelety a elektrokotel. Součástí domu je také krb, který dotváří příjemnou atmosféru interiéru.

Technický stav:

- * koupelna a kuchyně prošly rekonstrukcí přibližně před 8 lety
- * střešní krytina (vlnitý plech) z roku 2004
- * elektroinstalace v mědi
- * rozvody vody v plastu (přívod k domu původní)
- * komín s vložkou
- * odpad řešen jímkou

Kuchyně je vybavena vestavěnými spotřebiči Miele vyšší třídy, včetně trouby, lednice, myčky, digestoře, indukční varné desky a nářezového strojeku.

Pozemek a exteriér:

- * zpevněné plochy ze zámkové dlažby kolem domu
- * kryté parkovací stání pro 2 vozy
- * další parkování až pro 4 automobily
- * elektrická vjezdová brána
- * napojení na obecní vodovod

Tato nemovitost je ideální volbou pro vícečlennou rodinu, kombinaci bydlení a podnikání, případně jako investiční příležitost díky rozsáhlému stavebnímu pozemku.

V případě zájmu nás neváhejte kontaktovat. S vyřízením financování také rádi pomůžeme.