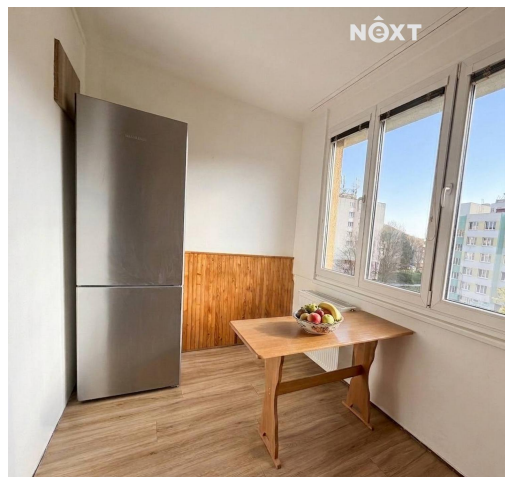


Pronájem byt 2+1, 57m²

Sídliště Plešivec, 38101, Český Krumlov



13 500 Kč
za měsíc



Vyřizuje

**Mgr. Miroslava
Bauerová**

Tel.: 800 700 099

GSM: +420 725 173 088

E-mail:

info@nextreality.cz

Dispozice bytu: 2+1

Počet podlaží v domě: 6

Druh objektu: panelová

Vlastnictví: osobní

Energetická náročnost: G - Mimořádně
nehospodárná

Podlaží v domě: 6

Celková podlahová plocha: 57 m²

Stav objektu: dobrý

Umístění objektu: sídliště

POPIS NEMOVITOSTI: Nabízíme k pronájmu byt v osobním vlastnictví o dispozici 2+1 a celkové výměře 57 m², který se nachází v 5. patře panelového domu s výtahem v oblíbené lokalitě Sídliště Plešivec v Českém Krumlově. Byt nabízí pohodlné bydlení s praktickým zázemím a s dobrou občanskou vybaveností.

Dispozice bytu je velmi dobře řešena: předsín s chodbou, koupelna s vanou a s WC. Byt disponuje dvěma samostatnými místnostmi, které poskytují dostatek soukromí. Kuchyň je oddělená, což ocení jak pár, tak menší rodina. Kuchyňská linka prošla rekonstrukcí, jinak je byt v původním, avšak udržovaném stavu s novou výmalbou, dveřmi, světly, vypínači a zásuvkami. Byt bude pronajímán částečně vybaven: kuchyňská linka se sporákem, digestoří a troubou, lednice, postel s matracemi, televize. Součástí pronájmu je sklepní kóje. V domě je možné využívat také společné prostory - kolárnu.

Měsíční nájemné činí 13.500 Kč. Zálohy na služby jsou přibližně 3.450 Kč dle počtu osob (včetně záloh na elektřinu,.....

plyn a internet). Majitel požaduje vratnou kauci ve výši dvou měsíčních nájmů, tj. 27 000 Kč a upřednostňuje slušného a dlouhodobého nájemníka. Provize realitní kanceláře činí jeden měsíční nájem + 21 % DPH. Byt je k nastěhování ihned. Doporučuji osobní prohlídku nemovitosti. Pro komunikaci uvádějte evidenční číslo zakázky N117585.