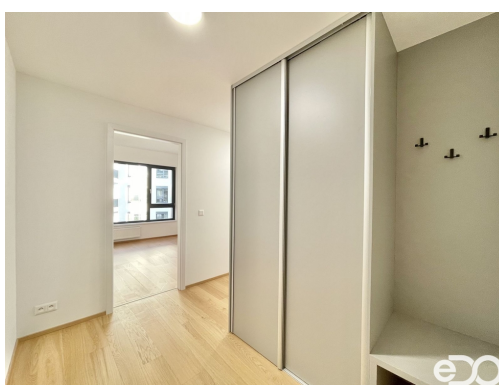


Pronájem atraktivní bytové jednotky 3+kk/B + garážové parkovací stání, 95 m², 33 000 Kč, Praha 13

Hasilova, Praha-Řeporyje, Praha



33 000 Kč

za měsíc

+ zálohové platby vč.
elektriny 7 300 Kč, kauce 1
nájmu, provize 1,5 nájmu



Vyřizuje

Vojtěch Procházka

GSM: +420 733348983

E-mail:

vojtech.prochazka@edoreality.cz

Dispozice bytu:	3+kk	Podlaží v domě:	2
Počet podlaží v domě:	6	Celková podlahová plocha:	94 m ²
Druh objektu:	skeletová	Stav objektu:	novostavba
Vlastnictví:	osobní	Balkón:	15 m ²
Sklep:	3 m ²	Umístění objektu:	klidná část obce
Doprava:	dálnice; silnice; MHD; autobus	Elektrina:	Elektro - 230 V
Voda:	Vodovod	Plyn:	Plynovod
Topení:	Ústřední - dálkové	Odpad:	Kanalizace
Ostatní rozvody:	Kabelová televize; Kabelové rozvody	Energetická náročnost:	B - Velmi úsporná

POPIS NEMOVITOSTI: Nabízíme Vám k dlouhodobému pronájmu exkluzivní byt 3+kk 95 m² s balkonem a

garážovým parkovacím stáním v ulici Hasilova v novém projektu Arcus City na Praze 13.

Bytová jednotka o celkové užitné ploše 94,8 m² se nachází ve 2. podlaží skeletové řadové novostavby a byla obydlena pouze přibližně 2 roky. Užitná plocha bytu, tedy plocha obytných místností uvnitř vnějších stěn nemovitosti, je 76,3 m². Skládá se z chodby s vestavěnou skříní na míru, dvou pokojů, obývacího prostoru s kuchyní na míru (německé high-quality značky Nobilia), koupelny s vanou, WC a umyvadlem, dalšího samostatného WC s umyvadlem, komory a balkonu (15,3 m²), který je přístupný z obývacího pokoje. Pokoje jsou situovány na jihovýchod. Co se týče spotřebičů, tak kuchyně disponuje indukční varnou deskou s digestoří, vestavěnou myčkou, mikrovlnnou troubou, elektrickou troubou a lednicí s mrazákem. Vše značky Siemens. K bytové jednotce dále náleží zděný sklep (3,2 m²) a garážové parkovací stání. Je zde také možnost využívat kočárkárnu či kolárnu.

Lokalita:

Projekt se nachází na pomezí městských částí Stodůlky a Řeporyje, které jsou vyhledávanými klidnými a malebnými čtvrtěmi. V bezprostředním okolí lze najít veškerou občanskou vybavenost - školky, základní a střední školy, obchody, služby, restaurace, polikliniku, poštu, sportoviště a mnoho dalších volnočasových aktivit. Atraktivnost lokality je zvýšena blízkostí jednoho z největších OC v Praze - Metropole Zličín, nebo rovněž Golf Clubu Praha. K relaxaci a sportovnímu vyžití lze využít bohatou okolní zeleň - biopark Řepora nebo Prokopské a Dalejské údolí.

Doprava:

Pouze pár kroků od bytového domu na náměstí Arcus City je umístěna zcela nová zastávka, ze které Vás autobus dovezde za minutu k metru stanice Stodůlky či Luka. Autem je oblast také dobře dostupná. Projekt se nachází v blízkosti Pražského okruhu, do centra Prahy nebo na letiště Václava Havla se dostanete za 15 min.

Jde o ideální byt jak pro jednotlivce, tak pro pár či rodinu, bez zvířat a pro nekuřáky. Je k dispozici ihned.

Nájemné zde činí 33 000 Kč plus zálohové platby včetně elektřiny 7 300 Kč. Energie se nepřevádí. Celkem je tedy nájemné 40 300 Kč. Vratná kauce je ve výši jednoho nájmu bez poplatků. Provize je ve výši jednoho a půl měsíčního nájmu bez poplatků.

V případě zájmu o prohlídku či více informací mne neváhejte kontaktovat. Rád Vás uvidím osobně přímo v bytě či v rámci videoprohlídky z pohodlí Vašeho domova.