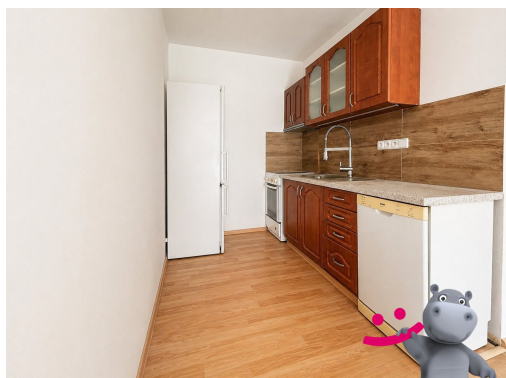


Pronájem bytu 2+kk se zasklenou lodžíí - Praha 4, Novodvorská

Novodvorská, 14200, Praha 4, Praha



20 500 Kč
za měsíc



Vyřizuje

**Ing. Michaela
Nevěřilová**

Tel.: 770 778 773

GSM: +420 724 422 536

E-mail:

mia@michaelaneverilova.cz

Dispozice bytu:	2+kk	Podlaží v domě:	4
Počet podlaží v domě:	1	Celková podlahová plocha:	43 m ²
Druh objektu:	panelová	Stav objektu:	velmi dobrý
Vlastnictví:	osobní	Lodžie:	6 m ²
Energetická náročnost:	G - Mimořádně nevhodná		

POPIS NEMOVITOSTI: Nabízím k dlouhodobému pronájmu byt o dispozici 2+kk (43 m²), ve 3. patře revitalizovaného panelového domu s výtahem, ulice Novodvorská (Praha 4 - Lhotka).

Součástí bytu je zasklená lodžie s výhledem do zeleně.

Dispozice a vybavení:

- * obývací pokoj s kuchyňským koutem (linka, lednice, sporák, trouba)
- * samostatná ložnice
- * koupelna po rekonstrukci se sprchovým koutem a WC
- * předsíň s úložným prostorem

Byt je připravený k nastěhování a pronajímá se nezařízený.

Lokalita:

- * klidné okolí se zelení
- * v docházkové vzdálenosti OC Novodvorská Plaza, obchody, služby a poliklinika
- * dostupnost MHD: cca 10-12 min na metro C (Kačerov) nebo metro B (Smíchovské nádraží)

Finanční podmínky:

- * nájemné: 20 500 Kč / měsíc
- * zálohy na služby: 2 400 Kč / měsíc (1 osoba), každá další +900 Kč
- * elektřina se převádí na nájemce
- * vratná kauce: 41 000 Kč
- * provize RK: 25 000 Kč

K dispozici ihned.

Pro více informací nebo domluvení prohlídky mě kontaktujte.