

Pronájem kancelářských, obchodních, skladových a provozních prostor v centru Zlína

Ševcovská, Zlín



8 500 Kč
za měsíc



Vyřizuje

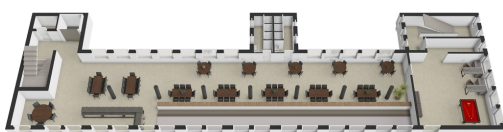
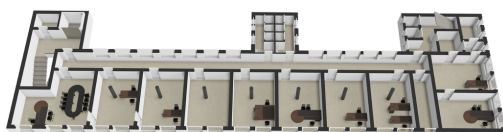
Ing. Tomáš Pantlík

Tel.: 725 586 699

GSM: 725586699

E-mail:

tomas@panestate.cz



Plocha kanceláří:	58 m ²	Druh objektu:	cihlová
Stav objektu:	velmi dobrý	Druh prostor:	Kanceláře
Ostatní:	Výtah	Umístění objektu:	centrum obce
Komunikace:	betonová	Elektřina:	Elektro - 230 V; Elektro - 400 V
Voda:	Vodovod	Telekomunikace:	Internet
Plyn:	Plynovod	Energetická náročnost:	G - Mimořádně nevhodná

POPIS NEMOVITOSTI: Nabízíme k pronájmu samostatný kancelářský prostor o celkové výměře cca 58 m² v budově IRIS v centru Zlína. Jedná se o praktickou dvojkancelář se dvěma samostatnými místnostmi a vlastním sociálním zázemím / koupelnou. Prostor je vhodný pro kanceláře, administrativu, obchodní zastoupení, služby, poradenskou činnost, studio nebo provozní zázemí firmy.

Objekt má plastová okna, vytápění, výtah a samostatné měření energií pro jednotlivé prostory. Výtah v budově je určen zejména pro naskladnění a vyskladnění zboží. Po dohodě je možná také reklama na fasádě budovy. Výhodou je poloha v centru Zlína, dobrá dostupnost, variabilita prostor a možnost přizpůsobit využití konkrétním potřebám nájemce.

V budově jsou zároveň k dispozici i další kancelářské, skladové a provozní prostory - například kanceláře o výměře cca 31 m², které lze dle potřeby spojovat, a také větší prostory ve 2. NP o výměře přes 300 m². Jednotlivé prostory je možné pronajmout samostatně, případně je kombinovat do větších celků.

Aktuální dostupné výměry, možnosti rozdělení prostor a konkrétní cenové podmínky Vám rádi sdělíme individuálně dle požadovaného využití. Pro více informací a domluvení prohlídky nás neváhejte kontaktovat.
Provize realitní kanceláře činí jeden měsíční nájem.