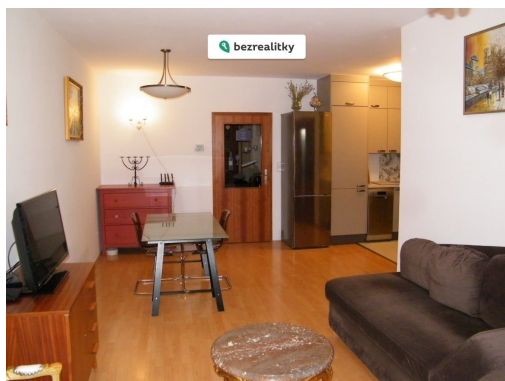


Prodej bytu 2+kk 64 m²

Šlikova, 16900, Praha 6, Praha



12 850 000 Kč
za nemovitost



Vyřizuje
Bezrealitky s.r.o
GSM: +420 226 254 111
E-mail:
inzerce@bezrealitky.cz

Dispozice bytu:	2+kk	Podlaží v domě:	3
Počet podlaží v domě:	11	Celková podlahová plocha:	64 m ²
Druh objektu:	cihlová	Stav objektu:	novostavba
Vlastnictví:	osobní	Balkón:	10 m ²
Umístění objektu:	klidná část obce	Energetická náročnost:	A - Mimořádně úsporná

POPIS NEMOVITOSTI: Nabízím k prodeji krásný 2+kk byt v osobním vlastnictví v bytovém domě Residence Šlikova na pražském Břevnově, který je v současnosti považován za jednu z nejžádanějších lokalit v Praze. Byt se nachází ve třetím podlaží z 11-ti. Bytový dům disponuje dvěma výtahy a dvěma vchody, jeden z ulice Šlikova a druhý z ulice Bělohorská. V domě se nachází recepce s 12-ti hodinovou službou, což umožňuje celodenní přebírání poštovních zásilek a balíků, v noci je budova napojena na dálkovou ostrahu. Budova má energetický štítek A a vlastní kotelnu. Nabízený byt o výměře 64 m² je prostorný a skládá se z obývacího pokoje s kuchyňským koutem a novou kuchyňskou linkou ORESI z roku 2024, s indukční deskou a elektrickou troubou Whirlpool, myčkou nádobí a lednicí s mrazákem. Dále z ložnice o 15 m², prostranné předsíně, koupelny s vanou a samostatné toalety. Součástí bytu je rovněž slunný balkón o ploše 10 m², kde je dostatek prostoru pro opalovací lehátko v létě a sezení pro stolování a posezení za příjemného počasí. Nadšenec do pěstování rostlin a kytek bude mít rovněž dostatek prostoru na svou zálibu. Balkón je po celé délce bytu. K bytu náleží parkovací stání v rámci uzavřeného areálu nemovitosti, chráňeného závorou a to přímo před vchodem do domu. Byt je tichý, protože se budova nachází 90 metrů od tramvajové zastávky Drinopol s linkami 22 a 25 spojující Břevnov s centrem města, Pražským Hradem, Malou Stranou, Letnou a linkou metra A Hradčanská. Ulice Bělohorská poskytuje veškeré potřebné služby, obchody, školy a lékařskou péči v rámci blízké polikliniky Na Marjánce. Residence Šlikova je situována mezi krásné historické památky, kláštery Strahov a Břevnov, které jsou dostupné pěšky. V okolí se nachází velké množství zeleně a to díky vilové čtvrti Břevnov, která spojuje ulici Šlikova s parkem volného času Ladronka, nabízející nejdelší osvětlenou in-line dráhu v Praze a jiné sportovní aktivity.

Umístění rezidence na kopci a dostatek zeleně v okolí zaručuje dobrou kvalitu ovzduší.

V případě zájmu o bližší informace či sjednání prohlídky mě kontaktujte prostřednictvím zpráv na komunikační platformě.

Těším se na Vaše nabídky. Tato nemovitost je určena výhradně přímým zájemcům o koupi. Na inzerát můžete také reagovat přímo na webu Bezrealitky.