



Pronájem - Byty

číslo zakázky: 0926P

Podnájem bytu 2+1, 52 m², 1. patro, Praha 10 - Malešice, ihned k nastěhování

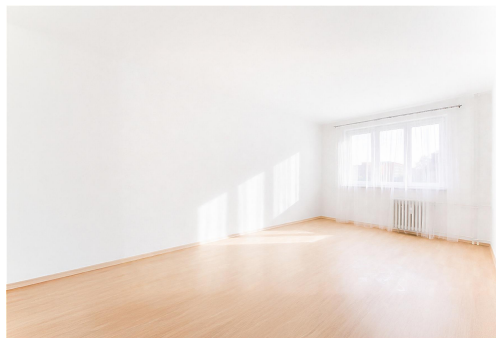
Cerhenická, 10800, Praha 10, Praha



19 500 Kč

za měsíc

služby 2.260 Kč, plyn 600 Kč, elektřina 1.200 Kč



Vyřizuje

Petr Smetana

Tel.: +420 777652274

GSM: +420 777652274

E-mail:

smetana@bohemia-reality.cz

CZ

Dispozice bytu:	2+1	Podlaží v domě:	2
Počet podlaží v domě:	5	Celková podlahová plocha:	52 m ²
Druh objektu:	panelová	Stav objektu:	velmi dobrý
Vlastnictví:	družstevní	Sklep:	2 m ²
Umístění objektu:	klidná část obce	Doprava:	autobus
Topení:	Ústřední - dálkové	Energetická náročnost:	C - Úsporná

POPIS NEMOVITOSTI: Podnájem světlého bytu 2+1 v klidné a vyhledávané části Prahy 10 - Malešice, v bezprostřední blízkosti Malešického parku.

Ihned k nastěhování.

Nabídka podnájmu je určena k obvyklému účelu bydlení. Ideálně pro dvě dospělé osoby - bez exekucí a insolvence, pouze dlouhodobý podnájem. Preferujeme nekuřáky a zájemce bez domácích mazlíčků. Pronajímatel si vyhrazuje právo výběru vhodného podnájemce.

Byt se nachází v 1. patře revitalizovaného panelového domu, který prošel kompletní rekonstrukcí (zateplení, nová střecha, modernizace společných prostor i vstupů do bytů). Dům je velmi dobře udržovaný.

Dispozice

Praktické a dlouhodobě velmi žádané uspořádání 2+1 nabízí:

- dva neprůchozí pokoje a pracovna
- kuchyň s oknem
- koupelna se sprchovým koutem
- samostatné WC
- předsíň se šatní skříní

K bytu náleží sklepní kóje v suterénu domu.

Nájem 19.500 Kč/měs + služby 2.260 Kč/měs. Celkem měsíční náklady 21.760 Kč/měs. při jedné osobě, další osoba + 760 Kč.

Plyn 600 Kč/měs.

Elektřina 1.200 Kč/měs.

Lokalita

Jednou z hlavních předností je plno zeleně, klid a prostor pro sport i relaxaci doslova u domu. V okolí je kompletní občanská vybavenost (obchody, služby, restaurace). Samozřejmostí je velmi dobré autobusové spojení a snadná dostupnost do centra města i na hlavní dopravní tahy.

Energetická náročnost budovy: C - Úsporná