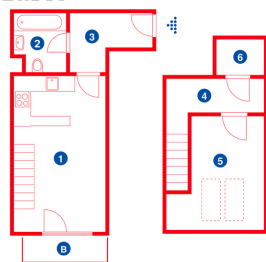


Skvěle prostorný byt 2+kk s balkonem v Radotíně

Josefa Kočího, Praha 16, Praha



REMAX



- 1 Obývací pokoj, kuchyně 26,1 m²
- 2 Koupelna s toaletou 4,3 m²
- 3 Předstěs 8,4 m²
- 4 Chodba 5,5 m²
- 5 Ložnice 17,3 m²
- 6 Komora 3,7 m²
- 7 Balkón 5,1 m²

REMAX



26 000 Kč

za měsíc

+ poplatky 4000 Kč +
parkovací stání 2000 Kč



Vyřizuje

Jan Fleischner

Tel.: +420603171112

GSM: +420603146315

E-mail:

jan.fleischner@re-max.cz

Dispozice bytu: 2+kk

Počet podlaží v domě: 5

Druh objektu: cihlová

Vlastnictví: osobní

Umístění objektu: centrum obce

Odpad: Kanalizace

Podlaží v domě: 4

Celková podlahová plocha: 72 m²

Stav objektu: velmi dobrý

Balkón: 5 m²

Doprava: vlak; dálnice; silnice;
MHD; autobus

Energetická náročnost: B - Velmi úsporná

POPIS NEMOVITOSTI: Hledáte bydlení v Radotíně?

Nabízíme velice pěkný a díky na 2+kk nadstandardní výměře 67 m² (+ balkon) prostorný mezonetový byt s možností parkování v podzemních garážích. Nachází se v posledních dvou podlažích bytového domu z roku 2005 s výtahem. Samotný byt byl rekonstruován do současné podoby před cca 4 lety. Byt je proti fotografiím nabízen nezařizený (pouze kuchyňská linka a vestavěná skříň v chodbě).

Prizemí bytu nabízí obývací pokoj s krásnou kuchyní a vstupem na balkon s výhledem do zástavby rodinných domů a dále údolím soutoku Berounky s Vltavou, chodbu s vestavnou skříň a prostorem třeba i na kočárek a koupelnu s vanou, WC a pračkou.

V patře pak najdeme příjemnou ložnici s pracovním koutem a velkou oddělenou šatnu. Díky dvěma střešním oknům je

zde příjemné světlo a zároveň soukromí. Okna byla aktuálně vyměněna za nová.

Díky východní orientaci je v bytě od rána příjemné světlo a v letních měsících netrpí na přílišné přehřívání.

Dům tvoří klidné sousedství, k dispozici v něm je kolárna. O vytápění a ohřev teplé vody se stará plynová kotelna.

Nájemné 26.000 Kč + zálohy na poplatky ve výši 4.000 Kč (včetně topení) + parkovací stání v garážích 2.000 Kč.
Kauce 2x nájem.

Radotín je nadstandardně vybavená okrajová část Prahy. Dostanete se odsud vlakem pohodlně za 10 minut na Smíchovské nádraží (metro), ale vše potřebné k životu budete mít doslova za rohem. Ať už jde o obchody, restaurace, lékařské středisko či sportoviště a dokonce i kino, koupaliště (Biotop Radotín) a 25 m krytý plavecký bazén. Obrovskou výhodou Radotína je možnost sednout na kolo či vyjít pěšky a za pár minut být v přírodě, cyklostezky vedou téměř po rovině kolem řeky i do okolních kopců. Autem se za 15 minut pohodlně dostanete po pražském okruhu na letiště. Vlak jede z kompletně zrekonstruovaného bezbariérového nádraží vzdáleného 3 minuty od domu.

Byt je k dispozici pro nastěhování v druhé polovině května.

Pronajímající si vyhrazuje právo vybrat nájemce na základě jím zvolených kritérií.